

PAVIMENTOS 2014

floor tiles

PORCELANOSA

PAVIMENTOS 2014

floor tiles

PORCELANOSA Grupo es un referente en la fabricación de pavimentos cerámicos, tanto por sus avanzadas técnicas de producción como por la calidad y versatilidad de sus diseños. Abanderada en el dictado de las nuevas tendencias, sus colecciones cerámicas ponen de manifiesto una inspiración profunda en los materiales naturales, sin renunciar a las propiedades y características intrínsecas de la cerámica.

Colecciones que reproducen la textura del cemento, más versátiles y fáciles de instalar que los pavimentos continuos, que además incluyen series con un alto valor ecológico por su elevada concentración en materiales reciclados.

Su extensa oferta de piedras cerámicas contempla la amplia diversidad que podemos encontrar en nuestro entorno: granitos, calizas, cuarcitas, basaltos..., con especial atención a las pizarras cerámicas que emulan fielmente la riqueza y variedad tonal de estas rocas metamórficas; y las refinadas reproducciones de selectos mármoles que impregnan de elegante distinción cada ambiente.

Los ligeros reflejos de las superficies de la colección Metallic recuerdan una estética industrial reinterpretada en clave cerámica, mientras las piezas monocolor presentan superficies y texturas originales únicas con tonos sobrios en uniformidad cromática.

La seguridad de uso en pavimentos exteriores y ambientes interiores en zonas húmedas debe contemplar requisitos específicos de resistencia al deslizamiento, para adecuarse a las normas o leyes en cada situación y país.

PORCELANOSA Group is a leading reference in the ceramic floor sector, both for its advanced production techniques and the quality and versatility of its designs. With a markedly trendsetting approach, its ceramic tile collections reveal an inspiration firmly grounded in natural materials, without relinquishing the intrinsic properties and characteristics of ceramic tiles.

Collections that reproduce the texture of cement, which are more versatile and easier to install than continuous flooring, also including eco-friendly ranges thanks to their high concentration of recycled materials.

Its extensive range of stone effect tiles includes the whole range of materials we find in our surroundings, such as granite, sandstone, basalt and quartzites, with a special focus on slate-effect tiles that faithfully reproduce all of the tonal depth and variety of these metamorphic rocks, and refined reproductions of select marbles, that bring an air of sophisticated elegance to any setting.

The highlights seen on the surfaces of the Metallic collection are reminiscent of an industrial look reinterpreted in tiles, while the single colour tiles offer unique, original surfaces and textures in muted, uniform shades.

For flooring outdoors or in indoor wet areas to provide a safe grip, certain slip resistance criteria must be met in accordance with the standards or legislation in force in each particular country or governing each specific situation.

PORCELANOSA

STON-KER
Ecologic



Hoja de carbono
PAS 2020
CO₂-C-00022010

Productos para el desarrollo sostenible

products for sustainable development

PORCELANOSA Integra los objetivos estratégicos en sus sistemas de gestión y producción de forma transversal, de manera que la implementación de procesos respetuosos con el medio ambiente no se limita a acciones puntuales, sino que forma parte de su "know-how" en su conjunto. Ir más allá de las exigencias concretas de la legislación vigente en cada momento para la reducción del impacto de la actividad industrial sobre el entorno natural es, además, una de las actitudes firmemente asentadas.

Por su parte, los procesos de diseño, fabricación, distribución y comercialización de pavimentos y revestimientos cerámicos disponen de la certificación medioambiental ISO 14001 desde 2004.

Como consecuencia, el cien por cien de los residuos procedentes de las baldosas cerámicas fabricadas que se generan en los rechazos realizados por el control de calidad se reincorpora al proceso de fabricación.

Así mismo, PORCELANOSA ha desarrollado su serie STON-KER® Ecologic cuyo contenido en material reciclado pre-consumer es superior al 95% en masa, consiguiendo así mismo, el reconocimiento al esfuerzo realizado por minimizar el impacto ambiental con el etiquetado ecológico de la Unión Europea (ECOLABEL) para las baldosas de la serie STON-KER® Ecologic (autorización nºES-V/21/002).

Además todos los modelos fabricados por PORCELANOSA, poseen etiqueta ecológica del tipo III en forma de declaración ambiental de producto (DAPc) conforme a las normas ISO 14025 e ISO 21930.

PORCELANOSA integrate the strategic objectives in their management and production systems in a transverse manner, so that the implementation of processes that are respectful towards the environment are not limited to specific actions, but instead from a part of its know-how as a whole. Going beyond the specific requirements of current legislation for reducing the impact of industrial activity on the environment is also one their most firmly rooted attitudes.

In turn, the processes involved in the design, manufacture, distribution and commercialisation of ceramic wall and floor tiles have had ISO 14001 environmental certification since 2004.

As a result, all of the residues from the manufacturing of ceramic tiles as well as elements rejected by quality control are reincorporated into the manufacturing process.

PORCELANOSA has also developed its STON-KER® Ecologic series, with a content of more than 95% pre-consumer recycled material, obtaining the European Union ecolabel for the tiles from the STON-KER® Ecologic series (authorisation nº ES-V/21/002) in recognition for the efforts made to reduce its environmental impact.

Also, all the items manufactured by PORCELANOSA, has an ecolabel of type III as environmental product declaration (DAPc) according to the standards ISO 14025 e ISO 21930.



PAR-KER®



Amsterdam Antracita

22x90 & 14,3x90 cm

8 1/2"x35 3/8" & 5 5/8"x35 3/8"

índiceindex

Wood series

- 010 · BRITANIA
- 012 · MOY
- 013 · AMSTERDAM
- 016 · OXFORD
- 020 · LOFT
- 021 · PROVENZA
- 022 · VINTAGE
- 023 · CASONA
- 024 · ROBLE
- 026 · TABLÓN
- 027 · STRADA
- 028 · LITTLE OXFORD

Cement series

- 032 · PORTLAND
- 036 · RODANO
- 040 · ASTON
- 044 · TRAFIC CEMENTO
- 048 · MICROCEMENTO
- 050 · CEMENTO

Metallic series

- 054 · DETROIT
- 056 · GLASGOW
- 058 · FACTORY

Stone series

- 062 · CHINA
- 064 · TIBET
- 066 · ARIZONA
- 070 · PIEDRA BORGÑA
- 072 · CEILÁN
- 074 · NATAL
- 076 · JAVA
- 077 · BALI

Monocolor series

- 080 · VETRO
- 082 · MANHATTAN
- 084 · EXTREME
- 086 · MARMÍ BLANCO
- 088 · TURÍN

Marble series

- 092 · PORTBLACK
- 093 · DESERT
- 094 · DAMASCO
- 096 · BORNEO
- 098 · RECIFE
- 100 · CALACATA
- 102 · CARRARA BLANCO
- 104 · CARRARA
- 106 · ONICE
- 108 · MÁRMOL NILO
- 110 · REC. MÁRMOL NILO NAT.
- 112 · MÁRMOL KALI
- 114 · MÁRMOL CREMA
- 116 · MÁRMOL ROMANO
- 118 · JAPAN
- 119 · YAKARTA

STON-KER.



Piedra Borgoña Caliza

43,5x65,9 cm
17 1/8"x26"

woodseries

- 010 · **BRITANIA**
- 012 · **MOY**
- 013 · **AMSTERDAM**
- 016 · **OXFORD**
- 020 · **LOFT**
- 021 · **PROVENZA**
- 022 · **VINTAGE**
- 023 · **CASONA**
- 024 · **ROBLE**
- 026 · **TABLÓN**
- 027 · **STRADA**
- 028 · **LITTLE OXFORD**

PAR-KER, el parquet cerámico de PORCELANOSA es el producto más ecológico ya que conserva nuestros bosques y contribuye a mantener el deteriorado equilibrio medioambiental en la Tierra del siglo XXI.

Soporta sin alteraciones la radiación solar, el uso, y el paso del tiempo, reinventando incluso la belleza de la madera.

Es ignífugo y, por tanto, resiste la acción del fuego sin propagarlo. Su superficie, con posibilidad de acabado antideslizante, lo convierte además en un material óptimo para la utilización en zonas húmedas y exteriores.

Repele el agua y mantiene en su presencia tanto la estructura formal de las piezas, como el aspecto y capacidad de resistencia.

PAR-KER, the ceramic parquet by PORCELANOSA, stands out for its eco-friendly qualities, since it contributes toward the conservation of our woodlands and the restoration of the environmental balance of our 21st century planet.

Not only can it withstand solar rays, wear and tear and the passing of time, but it also evokes all the beauty of real wood.

PAR-KER is made of a fire resistant material. Available in a non-slip version, this also makes it the perfect choice for use in wet or outdoor areas.

PAR-KER repels water. Its structure, visual appeal and resistance are unaffected by moisture.

PAR-KER.

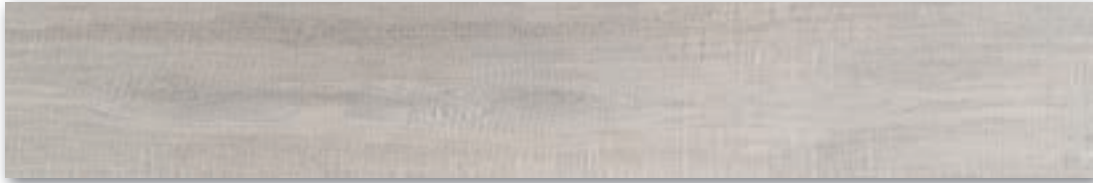


Moy Moka
14,3x90 cm
5 5/8"x35 3/8"

Britania^{series}

PAR-KER.

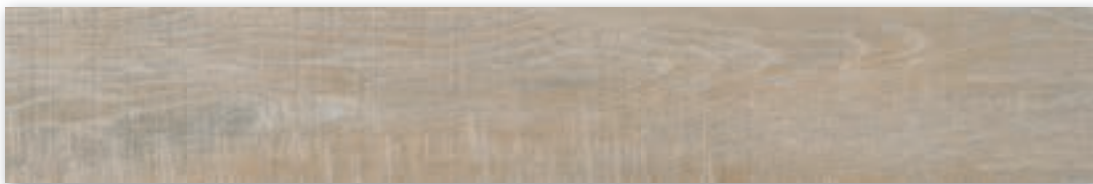
gres porcelanato rectificado *rectified porcellanato tiles*
color masa *coloured biscuit*



BRITANIA TOP

Butech: Colorstuk Gris

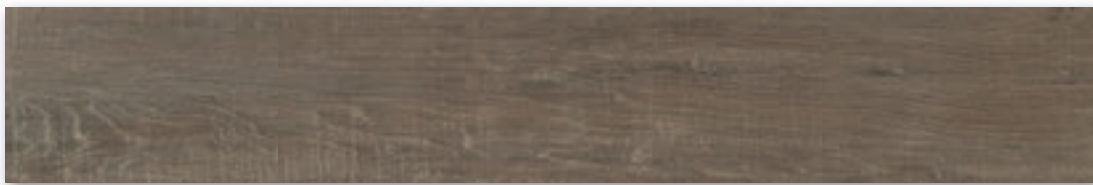
19,3x120x1,2 cm $7\frac{5}{8}'' \times 47\frac{1}{4}'' \times \frac{1}{2}''$



BRITANIA GALES

Butech: Colorstuk Gris

19,3x120x1,2 cm $7\frac{5}{8}'' \times 47\frac{1}{4}'' \times \frac{1}{2}''$



BRITANIA MOON

Butech: Colorstuk Antracita

19,3x120x1,2 cm $7\frac{5}{8}'' \times 47\frac{1}{4}'' \times \frac{1}{2}''$

información técnica *technical information*

19,3x120x1,2 cm $7\frac{5}{8}'' \times 47\frac{1}{4}'' \times \frac{1}{2}''$

BRITANIA TOP P[~]R	P1880272 _ 100113348	G384
BRITANIA GALES P[~]R	P1880273 _ 100113346	G384
BRITANIA MOON P[~]R	P1880271 _ 100113347	G384

ZÓCALOS _ SKIRTING BOARDS 10x44,3 cm

BRITANIA TOP	P8270044 _ 100130008	G11
BRITANIA GALES	P8270033 _ 100124230	G11
BRITANIA MOON	P8035360 _ 100140110	G11

PELDAÑO _ STEP TILE
Ver página _ See page 124

HUELLA TÉCNICA _ TECHNICAL TREAD TILE
Ver página _ See page 125

VARIACIÓN DE COLOR/COLOUR VARIATION _ Ligero/Slight

INTENSIDAD DE TRÁNSITO PEATONAL/INTENSITY OF PEDESTRIAN TRAFFIC _ Medio/Medium



PAR-KER®

Britania Moon

19,3x120 cm
7 5/8"x47 1/4"

Moy series

gres porcelanato rectificado *rectified porcellanato tiles*
 color masa *coloured biscuit*

PAR-KER.



MATE
MATT



RECTIFICADO
RECTIFIED



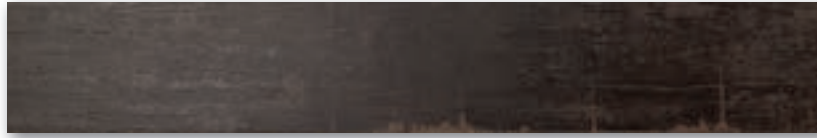
DESTONIFICADO
TONE VARIATIONS



R9
DIN 51130



SRV
CLASS 1
UNE-ENV
12633-2003



MOY MOKA

Butech: Colorstuk Negro

14,3x90x1,1 cm *5 5/8"x35 3/8"x3/8"*



Moy Moka

14,3x90 cm

5 5/8"x35 3/8"

Información técnica *technical information*

14,3x90x1,1 cm *5 5/8"x35 3/8"x3/8"*

MOY MOKA P-R

P1780020 _ 100113363 G372

ZÓCALOS _SKIRTING BOARDS 10x44,3 cm

MOY MOKA

P8035362 _ 100140113 G11

PELDAÑO _STEP TILE

Ver página_ *See page* 124

HUELLA TÉCNICA _TECHNICAL TREAD TILE

Ver página_ *See page* 125

VARIACIÓN DE COLOR/COLOUR VARIATION _ Ligero/*Slight*

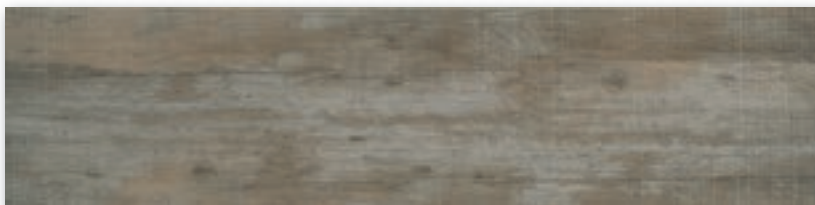
INTENSIDAD DE TRÁNSITO PEATONAL/INTENSITY OF PEDESTRIAN TRAFFIC _ Medio/*Medium*



PAR-KER.

Amsterdam series

gres porcellanato rectificado *rectified porcellanato tiles*
color masa *coloured biscuit*



AMSTERDAM GRIS

Butech: Colorstuk Manhattan

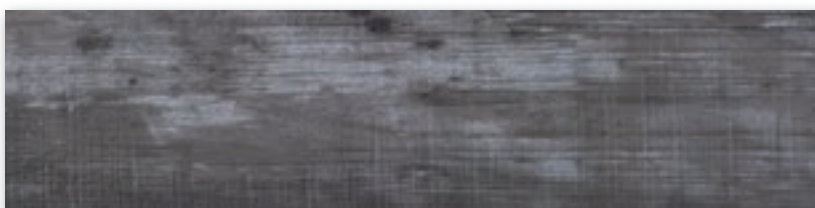
22x90x1,1 cm $_8^{1/2} \times 35^{3/8} \times 3/8$ 14,3x90x1,1 cm $_5^{5/8} \times 35^{3/8} \times 3/8$



AMSTERDAM BLANCO

Butech: Colorstuk Gris

22x90x1,1 cm $_8^{1/2} \times 35^{3/8} \times 3/8$ 14,3x90x1,1 cm $_5^{5/8} \times 35^{3/8} \times 3/8$



AMSTERDAM ANTRACITA

Butech: Colorstuk Antracita

22x90x1,1 cm $_8^{1/2} \times 35^{3/8} \times 3/8$ 14,3x90x1,1 cm $_5^{5/8} \times 35^{3/8} \times 3/8$



Información técnica *technical information*

22x90x1,1 cm $_8^{1/2} \times 35^{3/8} \times 3/8$

AMSTERDAM GRIS P [~] R	P1140011	100113336	G372
AMSTERDAM BLANCO P [~] R	P1140010	100113334	G372
AMSTERDAM ANTRACITA P [~] R	P1140012	100115859	G372

14,3x90x1,1 cm $_5^{5/8} \times 35^{3/8} \times 3/8$

AMSTERDAM GRIS P [~] R	P1780018	100113335	G372
AMSTERDAM BLANCO P [~] R	P1780017	100113333	G372
AMSTERDAM ANTRACITA P [~] R	P1780024	100115858	G372

ZÓCALOS *_SKIRTING BOARDS* 10x44,3 cm

AMSTERDAM GRIS	P8270050	100137789	G11
AMSTERDAM BLANCO	P8035361	100140089	G11
AMSTERDAM ANTRACITA	P8270032	100124210	G11

PELDAÑO *_STEP TILE*

Ver página *_See page* 124

HUELLA TÉCNICA *_TECHNICAL TREAD TILE*

Ver página *_See page* 125

VARIACIÓN DE COLOR/*COLOUR VARIATION* *_ Ligero/Slight*

INTENSIDAD DE TRÁNSITO PEATONAL/*INTENSITY OF PEDESTRIAN TRAFFIC* *_ Medio/Medium*



Amsterdam Gris

14,3x90 cm & 22x90 cm

5 5/8"x35 3/8" & 8 1/2"x35 3/8"



PAR-KER.

Oxford series

PAR-KER.

gres porcelanato rectificado *rectified porcellanato tiles*
color masa *coloured biscuit*



OXFORD ANTRACITA

Butech: Colorstuk Antracita

22x90x1,1 cm $_8 \frac{1}{2}'' \times 35 \frac{3}{8}'' \times \frac{3}{8}''$ 14,3x90x1,1 cm $_5 \frac{5}{8}'' \times 35 \frac{3}{8}'' \times \frac{3}{8}''$



OXFORD SILVER

Butech: Colorstuk Cemento

22x90x1,1 cm $_8 \frac{1}{2}'' \times 35 \frac{3}{8}'' \times \frac{3}{8}''$ 14,3x90x1,1 cm $_5 \frac{5}{8}'' \times 35 \frac{3}{8}'' \times \frac{3}{8}''$



OXFORD ACERO

Butech: Colorstuk Manhattan

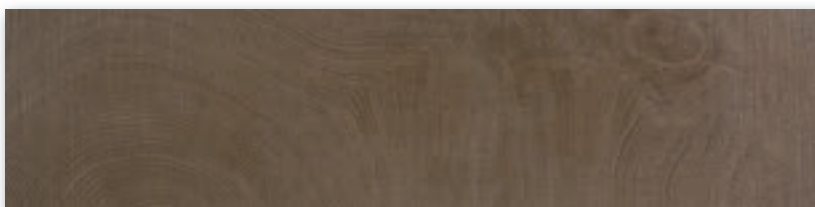
22x90x1,1 cm $_8 \frac{1}{2}'' \times 35 \frac{3}{8}'' \times \frac{3}{8}''$ 14,3x90x1,1 cm $_5 \frac{5}{8}'' \times 35 \frac{3}{8}'' \times \frac{3}{8}''$



OXFORD BLANCO

Butech: Colorstuk Gris

22x90x1,1 cm $_8 \frac{1}{2}'' \times 35 \frac{3}{8}'' \times \frac{3}{8}''$ 14,3x90x1,1 cm $_5 \frac{5}{8}'' \times 35 \frac{3}{8}'' \times \frac{3}{8}''$



OXFORD CASTAÑO

Butech: Colorstuk Tabaco

22x90x1,1 cm $_8 \frac{1}{2}'' \times 35 \frac{3}{8}'' \times \frac{3}{8}''$ 14,3x90x1,1 cm $_5 \frac{5}{8}'' \times 35 \frac{3}{8}'' \times \frac{3}{8}''$



DESTONIFICADO
TONE VARIATIONS



RECTIFICADO
RECTIFIED



MATE
MAT

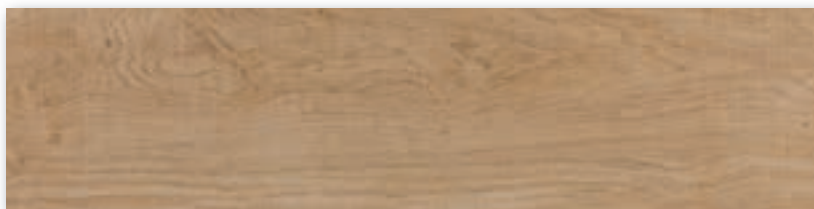
PAR-KER.



OXFORD COGNAC

Butech: Colorstuk Antracita

22x90x1,1 cm _8 1/2" x 35 3/8" x 3/8" 14,3x90x1,1 cm _5 5/8" x 35 3/8" x 3/8"



OXFORD NATURAL

Butech: Colorstuk Cemento

22x90x1,1 cm _8 1/2" x 35 3/8" x 3/8" 14,3x90x1,1 cm _5 5/8" x 35 3/8" x 3/8"

información técnica technical information

22x90x1,1 cm _8 1/2" x 35 3/8" x 3/8"

OXFORD ANTRACITA P`R	P1140000 _ 100104706	G372
OXFORD SILVER P`R	P1140009 _ 100113365	G372
OXFORD ACERO P`R	P1140001 _ 100104705	G372
OXFORD BLANCO P`R	P1140006 _ 100105234	G372
OXFORD CASTAÑO P`R	P1140002 _ 100105010	G372
OXFORD COGNAC P`R	P1140013 _ 100115861	G372
OXFORD NATURAL P`R	P1140016 _ 100127105	G372



UNE-EN 12613:2003



DIN 51130

ZÓCALOS _SKIRTING BOARDS 10x44,3 cm

OXFORD ANTRACITA	P8270034 _ 100124231	G11
OXFORD SILVER	P8270037 _ 100124233	G11
OXFORD ACERO	P8270031 _ 100124211	G11
OXFORD BLANCO	P8035307 _ 100106078	G11
OXFORD CASTAÑO	P8270042 _ 100127005	G11
OXFORD COGNAC	P8270051 _ 100139710	G11
OXFORD NATURAL	P8270049 _ 100136284	G11

14,3x90x1,1 cm _5 5/8" x 35 3/8" x 3/8"

OXFORD ANTRACITA P`R	P1780000 _ 100104697	G372
OXFORD SILVER P`R	P1780015 _ 100113364	G372
OXFORD ACERO P`R	P1780001 _ 100104696	G372
OXFORD BLANCO P`R	P1780012 _ 100105233	G372
OXFORD CASTAÑO P`R	P1780002 _ 100105009	G372
OXFORD COGNAC P`R	P1780022 _ 100115860	G372
OXFORD NATURAL P`R	P1780026 _ 100127104	G372



UNE-EN 12613:2003



DIN 51130

PELDAÑO _STEP TILE

Ver página _See page 124

HUELLA TÉCNICA _TECHNICAL TREAD TILE

Ver página _See page 125

OXFORD ANTRACITA ANTISLIP P`R	P1780003 _ 100105008	G372
OXFORD SILVER ANTISLIP P`R	P1780016 _ 100113366	G372
OXFORD ACERO ANTISLIP P`R	P1780004 _ 100105007	G372
OXFORD CASTAÑO ANTISLIP P`R	P1780005 _ 100105011	G372
OXFORD COGNAC ANTISLIP P`R	P1780023 _ 100115862	G372
OXFORD NATURAL ANTISLIP P`R	P1780028 _ 100130896	G372



UNE-EN 12613:2003



DIN 51130



ANTIDESLIZANTE
ANTISLIP

VARIACIÓN DE COLOR/COLOUR VARIATION _ Ligero/Slight

INTENSIDAD DE TRÁNSITO PEATONAL/INTENSITY OF PEDESTRIAN TRAFFIC _ Medio/Medium



Oxford Cognac

14,3x90 cm & 22x90 cm

5 5/8"x35 3/8" & 8 1/2"x35 3/8"



PAR-KER.

Loft series

gres porcelanato rectificado *rectified porcellanato tiles*
 color masa *coloured biscuit*

PAR-KER.



LOFT SILVER

Butech: Colorstuk Cemento

22x90x1,1 cm $_8\frac{1}{2}'' \times 35\frac{3}{8}'' \times \frac{3}{8}''$

14,3x90x1,1 cm $_5\frac{5}{8}'' \times 35\frac{3}{8}'' \times \frac{3}{8}''$



Loft Silver

14,3x90 cm & 22x90 cm
 5 5/8" x 35 3/8" & 8 1/2" x 35 3/8"

Información técnica *technical information*

22x90x1,1 cm $_8\frac{1}{2}'' \times 35\frac{3}{8}'' \times \frac{3}{8}''$

LOFT SILVER P~R

P1140005 **_ 100105002** G372

14,3x90x1,1 cm $_5\frac{5}{8}'' \times 35\frac{3}{8}'' \times \frac{3}{8}''$

LOFT SILVER P~R

P1780006 **_ 100105001** G372

ZÓCALOS _SKIRTING BOARDS 10x44,3 cm

LOFT SILVER

P8035359 **_ 100140112** G11

PELDAÑO _STEP TILE

Ver página *_ See page* 124

HUELLA TÉCNICA _TECHNICAL TREAD TILE

Ver página *_ See page* 125

VARIACIÓN DE COLOR/COLOUR VARIATION *_ Ligero/Slight*

INTENSIDAD DE TRÁNSITO PEATONAL/INTENSITY OF PEDESTRIAN TRAFFIC *_ Medio/Medium*



UNE-ENV
12633:2003



DIN 51130



DESTONIFICADO
TONE VARIATIONS



RECTIFICADO
RECTIFIED



MATE
MAT

PAR-KER.

Provenza series

gres porcelanato rectificado *rectified porcellanato tiles*
color masa *coloured biscuit*



PROVENZA NATURAL

Butech: Colorstuk Beige

19,3x120x1,2 cm $7\frac{5}{8}'' \times 47\frac{1}{4}'' \times \frac{1}{2}''$ 18x65,9x1 cm $7\frac{1}{10}'' \times 26'' \times \frac{3}{8}''$



Provenza Natural

19,3x120 cm
7 5/8" x 47 1/4"

Información técnica *technical information*

19,3x120x1,1 cm $7\frac{5}{8}'' \times 47\frac{1}{4}'' \times \frac{1}{2}''$

PROVENZA NATURAL P~R

P1880241 _ 100092536 G384

18x65,9x1 cm $7\frac{1}{10}'' \times 26'' \times \frac{3}{8}''$

PROVENZA NATURAL P~R

P1910232 _ 100139696 G359

ZÓCALOS _ SKIRTING BOARDS 10x44,3 cm

PROVENZA NATURAL

P8270040 _ 100124911 G11

PELDAÑO _ STEP TILE

Ver página _ *See page* 124

HUELLA TÉCNICA _ TECHNICAL TREAD TILE

Ver página _ *See page* 125

VARIACIÓN DE COLOR/COLOUR VARIATION _ Ligero/*Slight*

INTENSIDAD DE TRÁNSITO PEATONAL/INTENSITY OF PEDESTRIAN TRAFFIC _ Medio/*Medium*

Vintage^{series}

PAR-KER.



MATE
MATY

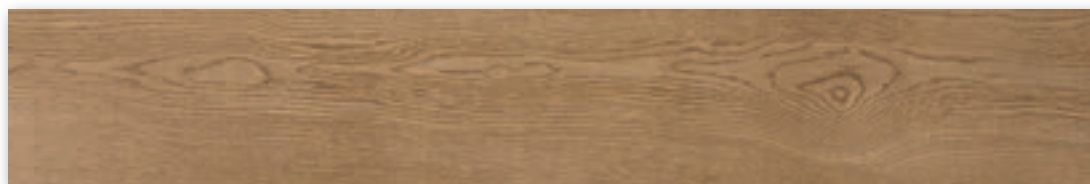


RECTIFICADO
RECTIFIED



DESTONIFICADO
TONE VARIATIONS

gres porcelanato rectificado *rectified porcellanato tiles*
color masa *coloured biscuit*



VINTAGE

Butech: Colorstuk Tabaco

19,3x120x1,2 cm $7\frac{5}{8}'' \times 47\frac{1}{4}'' \times \frac{1}{2}''$ 18x65,9x1 cm $7\frac{1}{10}'' \times 26'' \times \frac{3}{8}''$

Información técnica *technical information*

19,3x120x1,2 cm $7\frac{5}{8}'' \times 47\frac{1}{4}'' \times \frac{1}{2}''$

VINTAGE P~R

P1880221_100045365 G384

VINTAGE TEXTURE P~R

P1880257_100100651 G384

18x65,9x1 cm $7\frac{1}{10}'' \times 26'' \times \frac{3}{8}''$

VINTAGE P~R

P1910219_100128197 G359



SRV
SLASS
1



R11

DIN 51130

ZÓCALOS *_SKIRTING BOARDS* 10x44,3 cm

VINTAGE

P8035358_100140115 G11

PELDAÑO *_STEP TILE*

Ver página *_See page* 124

HUELLA TÉCNICA *_TECHNICAL TREAD TILE*

Ver página *_See page* 125

VARIACIÓN DE COLOR/*COLOUR VARIATION* *_ Ligero/Slight*

INTENSIDAD DE TRÁNSITO PEATONAL/*INTENSITY OF PEDESTRIAN TRAFFIC* *_ Medio/Medium*



Vintage

19,3x120 cm
 $7\frac{5}{8}'' \times 47\frac{1}{4}''$



DESTONIFICADO
TONE VARIATION



RECTIFICADO
RECTIFIED



MATE
MAT

PAR-KER.

Casonaseries

gres porcelanato rectificado *rectified porcellanato tiles*
color masa *coloured biscuit*



CASONA CASTAÑO

Butech: Colorstuk Moka_Negro

19,3x120x1,2 cm *7 5/8"x47 1/4"x 1/2"* 18x65,9x1 cm *7 1/10"x26 3/8"*

Información técnica *technical information*

19,3x120x1,1 cm *7 5/8"x47 1/4"x 1/2"*

CASONA CASTAÑO P[°]R

P1880210 _ 100031501 G384

CASONA CASTAÑO TEXTURE P[°]R

P1880255 _ 100100635 G384

18x65,9x1 cm *7 1/10"x26 3/8"*

CASONA CASTAÑO P[°]R

P1910221 _ 100128195 G359

ZÓCALOS *_SKIRTING BOARDS* 10x44,3 cm

CASONA CASTAÑO

P8035364 _ 100140111 G11

PELDAÑO *_STEP TILE*

Ver página *_See page* 124

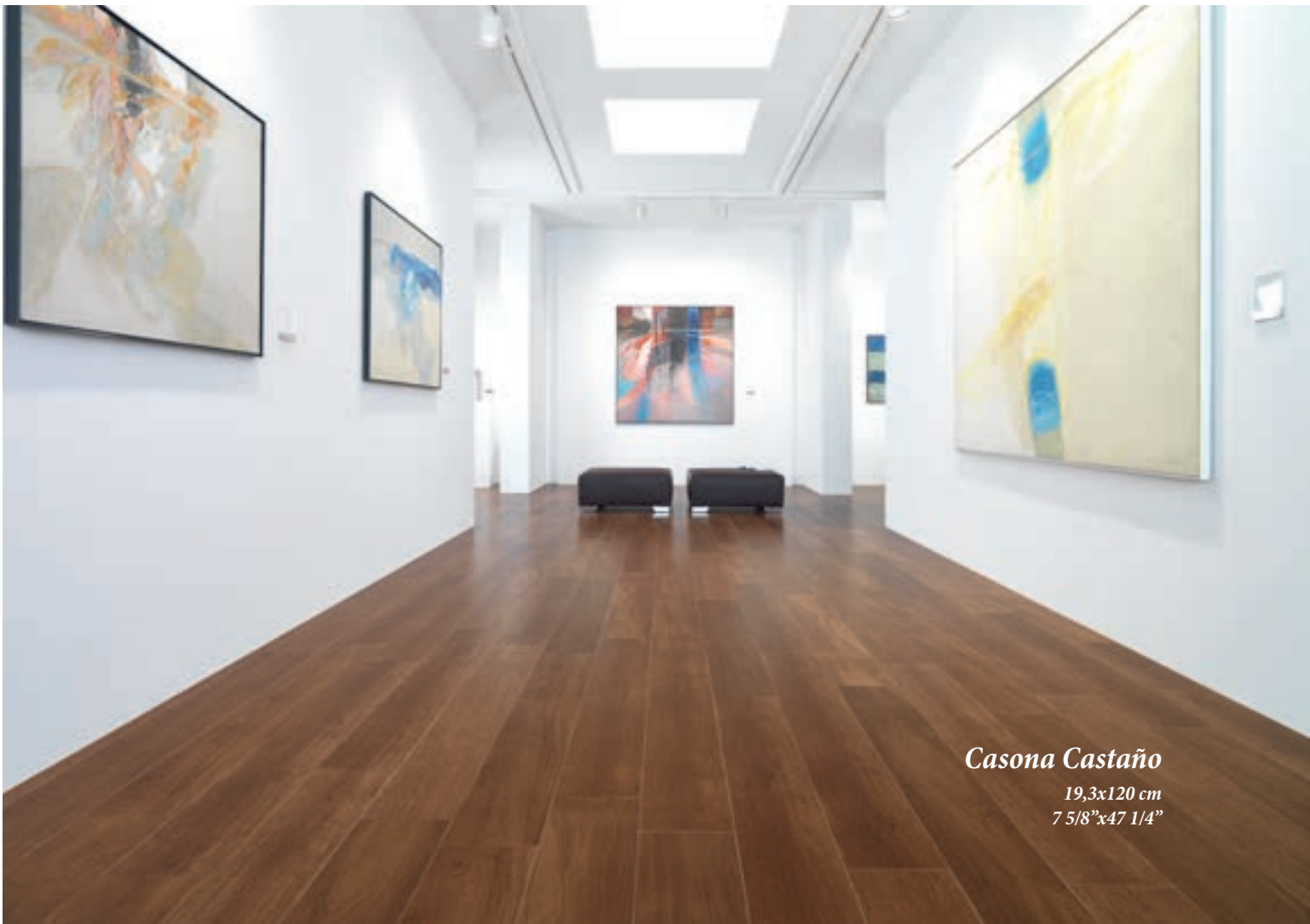
HUELLA TÉCNICA *_TECHNICAL TREAD TILE*

Ver página *_See page* 125



VARIACIÓN DE COLOR/*COLOUR VARIATION* _ Ligero/*Slight*

INTENSIDAD DE TRÁNSITO PEATONAL/*INTENSITY OF PEDESTRIAN TRAFFIC* _ Medio/*Medium*



Casona Castaño

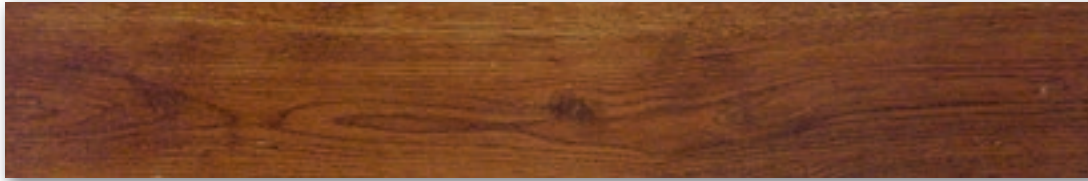
19,3x120 cm
7 5/8"x47 1/4"

Roble series

PAR-KER.



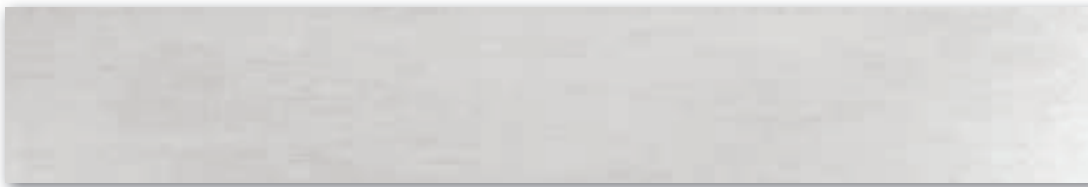
gres porcelanato rectificado *rectified porcellanato tiles*
color masa *coloured biscuit*



ROBLE CASONA

Butech: Colorstuk Tabaco

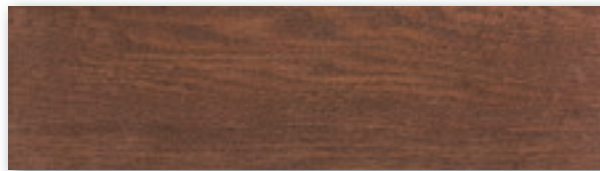
19,3x120x1,2 cm $7\frac{5}{8}'' \times 47\frac{1}{4}'' \times \frac{1}{2}''$ 18x65,9x1 cm $7\frac{1}{10}'' \times 26'' \times \frac{3}{8}''$



ROBLE BOSTON

Butech: Colorstuk Manhattan

19,3x120x1,2 cm $7\frac{5}{8}'' \times 47\frac{1}{4}'' \times \frac{1}{2}''$



ROBLE COGNAC

Butech: Colorstuk Moka

18x65,9x1 cm $7\frac{1}{10}'' \times 26'' \times \frac{3}{8}''$

información técnica *technical information*

19,3x120x1,2 cm $7\frac{5}{8}'' \times 47\frac{1}{4}'' \times \frac{1}{2}''$

ROBLE CASONA P~R	P1880212 _ 100031489	G384
ROBLE BOSTON P~R	P1880215 _ 100032426	G384

18x65,9x1 cm $7\frac{1}{10}'' \times 26'' \times \frac{3}{8}''$

ROBLE CASONA P~R	P1910218 _ 100128136	G359
ROBLE COGNAC P~R	P1910220 _ 100128196	G359

ZÓCALOS _ SKIRTING BOARDS 10x44,3 cm

ROBLE CASONA	P8270035 _ 100124234	G11
ROBLE BOSTON	P8270039 _ 100124913	G11
ROBLE COGNAC	P8270052 _ 100139910	G11

PELDAÑO _ STEP TILE
Ver página *See page* 124

HUELLA TÉCNICA _ TECHNICAL TREAD TILE
Ver página *See page* 125

VARIACIÓN DE COLOR/COLOUR VARIATION _ Ligero/*Slight*

INTENSIDAD DE TRÁNSITO PEATONAL/INTENSITY OF PEDESTRIAN TRAFFIC _ Medio/*Medium*

PAR-KER®

Roble Boston

19,3x120 cm
7 5/8" x 47 1/4"

Tablón series

gres porcelanato rectificado *rectified porcellanato tiles*
color masa *coloured biscuit*

PAR-KER.



MATE
MATT



RECTIFICADO
RECTIFIED



DESTONIFICADO
TONE VARIATIONS



TABLÓN ANTRACITA

Butech: Colorstuk Negro

19,3x120x1,2 cm $7\frac{5}{8}'' \times 47\frac{1}{4}'' \times \frac{1}{2}''$

información técnica *technical information*

19,3x120x1,2 cm $7\frac{5}{8}'' \times 47\frac{1}{4}'' \times \frac{1}{2}''$

TABLÓN ANTRACITA P[•]R

P1880214 _ 100031485 G384

ZÓCALOS *_SKIRTING BOARDS* 10x44,3 cm

TABLÓN ANTRACITA

P8035363 _ 100140114 G11

PELDAÑO *_STEP TILE*

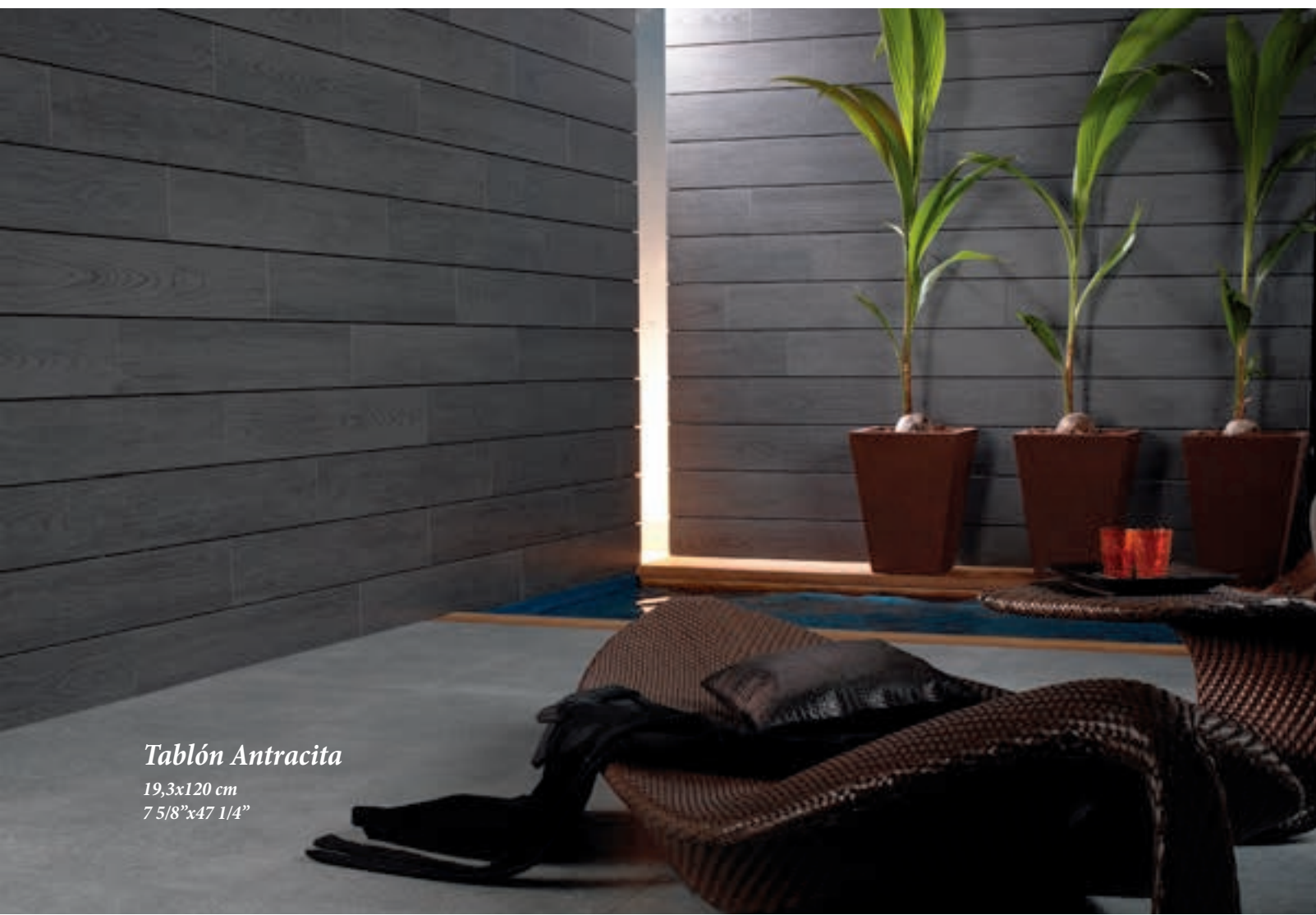
Ver página *_See page* 124

HUELLA TÉCNICA *_TECHNICAL TREAD TILE*

Ver página *_See page* 125

VARIACIÓN DE COLOR/*COLOUR VARIATION* _ Ligero/*Slight*

INTENSIDAD DE TRÁNSITO PEATONAL/*INTENSITY OF PEDESTRIAN TRAFFIC* _ Medio/*Medium*



Tablón Antracita

19,3x120 cm
 $7\frac{5}{8}'' \times 47\frac{1}{4}''$



UNE-ENV
12633:2003



DIN 51130



DESTONIFICADO
TONE VARIATIONS



RECTIFICADO
RECTIFIED

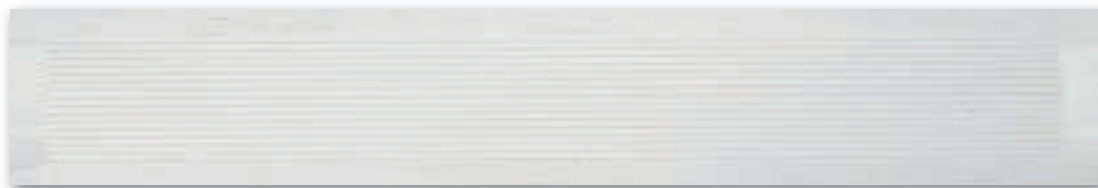


MATE
MAT

PAR-KER.

Strada series

gres porcelanato rectificado *rectified porcelanato tiles*
color masa *coloured biscuit*



STRADA BLANCO

Butech: Colorstuk Cemento

19,3x120x1,2 cm *7 5/8"x 47 1/4"x 1/2"*



Strada Blanco

19,3x120 cm
7 5/8"x 47 1/4"

información técnica *technical information*

19,3x120x1,2 cm *7 5/8"x 47 1/4"x 1/2"*

STRADA BLANCO P`R

P1880259_ 100100649 G384

VARIACIÓN DE COLOR/COLOUR VARIATION_ Ligero/Slight

INTENSIDAD DE TRÁNSITO PEATONAL/INTENSITY OF PEDESTRIAN TRAFFIC_ Medio/Medium

Little Oxford series

gres porcelanato rectificado *rectified porcellanato tiles*
color masa *coloured biscuit*

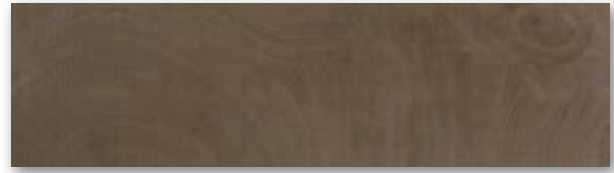
PAR-KER.



LITTLE OXFORD ANTRACITA

Butech: Colorstuk Antracita

18x65,9x1 cm $7 \frac{1}{10}'' \times 26'' \times \frac{3}{8}''$



LITTLE OXFORD CASTAÑO

Butech: Colorstuk Tabaco

18x65,9x1 cm $7 \frac{1}{10}'' \times 26'' \times \frac{3}{8}''$



LITTLE OXFORD SILVER

Butech: Colorstuk Cemento

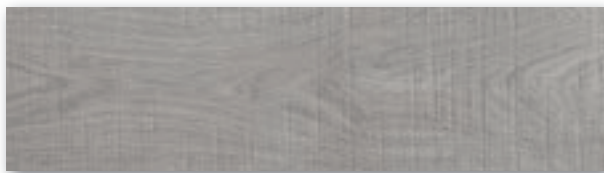
18x65,9x1 cm $7 \frac{1}{10}'' \times 26'' \times \frac{3}{8}''$



LITTLE OXFORD COGNAC

Butech: Colorstuk Tabaco

18x65,9x1 cm $7 \frac{1}{10}'' \times 26'' \times \frac{3}{8}''$



LITTLE OXFORD ACERO

Butech: Colorstuk Manhattan

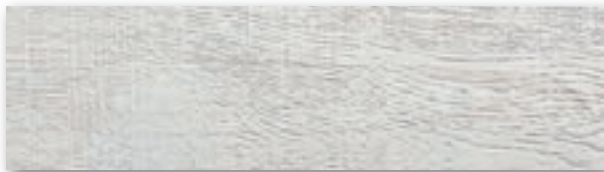
18x65,9x1 cm $7 \frac{1}{10}'' \times 26'' \times \frac{3}{8}''$



LITTLE OXFORD NATURAL

Butech: Colorstuk Tabaco

18x65,9x1 cm $7 \frac{1}{10}'' \times 26'' \times \frac{3}{8}''$



LITTLE OXFORD BLANCO

Butech: Colorstuk Gris

18x65,9x1 cm $7 \frac{1}{10}'' \times 26'' \times \frac{3}{8}''$

Información técnica *technical information*

18x65,9x1 cm $7 \frac{1}{10}'' \times 26'' \times \frac{3}{8}''$

LITTLE OXFORD ANTRACITA P[~]R	P1910229 _ 100130691	G359
LITTLE OXFORD SILVER P[~]R	P1910227 _ 100130700	G359
LITTLE OXFORD ACERO P[~]R	P1910224 _ 100130685	G359
LITTLE OXFORD BLANCO P[~]R	P1910226 _ 100130686	G359
LITTLE OXFORD CASTAÑO P[~]R	P1910225 _ 100130687	G359
LITTLE OXFORD COGNAC P[~]R	P1910228 _ 100130688	G359
LITTLE OXFORD NATURAL P[~]R	P1910230 _ 100130698	G359

ZÓCALOS _SKIRTING BOARDS 10x44,3 cm

OXFORD ANTRACITA	P8270034 _ 100124231	G11
OXFORD SILVER	P8270037 _ 100124233	G11
OXFORD ACERO	P8270031 _ 100124211	G11
OXFORD BLANCO	P8035307 _ 100106078	G11
OXFORD CASTAÑO	P8270042 _ 100127005	G11
OXFORD COGNAC	P8270051 _ 100139710	G11
OXFORD NATURAL	P8270049 _ 100136284	G11

PELDAÑO _STEP TILE
Ver página *See page* 124

HUELLA TÉCNICA _TECHNICAL TREAD TILE
Ver página *See page* 125

VARIACIÓN DE COLOR/COLOUR VARIATION _ Ligero/*Slight*

INTENSIDAD DE TRÁNSITO PEATONAL/INTENSITY OF PEDESTRIAN TRAFFIC _ Medio/*Medium*

PAR-KER

Little Oxford Natural

18x65,9 cm
7 1/10"x26"

cementseries

- 032 · **PORTLAND**
- 036 · **RODANO**
- 040 · **ASTON**
- 044 · **TRAFIC CEMENTO**
- 048 · **MICROCEMENTO**
- 050 · **CEMENTO**

Sólido y resistente, el cemento ha sido desde siempre un elemento clave en la construcción, principalmente como elemento de unión.

La Serie Cemento reproduce la consistencia de una superficie cementosa en piezas cerámicas de gran formato, más sencillas y cómodas de instalar, y abarcando un amplio espectro de tonalidades entre sus acabados.

Cement with its innate qualities of solidness and resistance has always been a key material of any construction.

The Cement Series reproduces the appearance of a cement surface in a large format tile making installation simpler and easier. This series boasts a wide spectrum of different shades to its finishes.



STON-KER.

Rodano Acero

80x80 cm
31 1/2"x31 1/2"

Portlandseries

STON-KER.

gres porcellanato rectificado *rectified porcellanato tiles*
color masa *coloured biscuit*



PORTLAND ACERO

Butech: Colorstuk Mahattan

80x80x1,2 cm 59,6x59,6x1,1 cm
31 1/2" x 31 1/2" x 1/2" 23 1/2" x 23 1/2" x 3/8"



PORTLAND SILVER

Butech: Colorstuk Cemento

80x80x1,2 cm 59,6x59,6x1,1 cm
31 1/2" x 31 1/2" x 1/2" 23 1/2" x 23 1/2" x 3/8"



PORTLAND ARENA

Butech: Colorstuk Gris_Beige

80x80x1,2 cm 59,6x59,6x1,1 cm
31 1/2" x 31 1/2" x 1/2" 23 1/2" x 23 1/2" x 3/8"



PORTLAND CALIZA

Butech: Colorstuk Gris

80x80x1,2 cm 59,6x59,6x1,1 cm
31 1/2" x 31 1/2" x 1/2" 23 1/2" x 23 1/2" x 3/8"



DESTONIFICADO
TONE VARIATIONS



RECTIFICADO
RECTIFIED



MATE
MATT



CL-ACER n°1
CERTIFICADO EN CONFORMIDAD
CON EL PASE
SOLUBLE EN
59.668/ACER D.L.E.

STON-KER.



PORTLAND ANTRACITA

Butech: Colorstuk Antracita



80x80x1,2 cm
31 1/2" x 31 1/2" x 1/2"



59,6x59,6x1,1 cm
23 1/2" x 23 1/2" x 3/8"

80x80x1,2 cm _ 31 1/2" x 31 1/2" x 1/2"

PORTLAND ACERO S`R	P1760056 _ 100135541	G381
PORTLAND SILVER S`R	P1760060 _ 100135551	G381
PORTLAND ANTRACITA S`R	P1760059 _ 100135543	G381
PORTLAND ARENA S`R	P1760058 _ 100135546	G381
PORTLAND CALIZA S`R	P1760057 _ 100135549	G381



59,6x59,6x1,2 cm _ 23 1/2" x 23 1/2" x 3/8"

PORTLAND ACERO S`R	P1856852 _ 100135540	G354
PORTLAND SILVER S`R	P1856853 _ 100135550	G354
PORTLAND ANTRACITA S`R	P1856851 _ 100135542	G354
PORTLAND ARENA S`R	P1856854 _ 100135540	G354
PORTLAND CALIZA S`R	P1856855 _ 100135548	G354



PORTLAND ACERO ANTISLIP S`R	P1856906 _ 100140970	G359
PORTLAND SILVER ANTISLIP S`R	P1856907 _ 100140973	G359
PORTLAND ANTRACITA ANTISLIP S`R	P1856909 _ 100140971	G359
PORTLAND ARENA ANTISLIP S`R	P1856908 _ 100140972	G359



ZÓCALOS

skirting boards

PORTLAND ACERO _9x59,6 cm	P9210145 _ 100137830	G30
PORTLAND SILVER _9x59,6 cm	P9210149 _ 100137834	G30
PORTLAND ANTRACITA _9x59,6 cm	P9210147 _ 100137831	G30
PORTLAND ARENA _9x59,6 cm	P9210148 _ 100137832	G30
PORTLAND CALIZA _9x59,6 cm	P9210146 _ 100137833	G30

PORTLAND ACERO _9x80 cm	P4160001 _ 100141000	G63
PORTLAND SILVER _9x80 cm	P4160004 _ 100141004	G63
PORTLAND ANTRACITA _9x80 cm	P4160005 _ 100141001	G63
PORTLAND ARENA _9x80 cm	P4160008 _ 100141002	G63
PORTLAND CALIZA _9x80 cm	P4160007 _ 100141003	G63

HUELLA TÉCNICA_ TECHNICAL TREAD TILE
Ver página_ See page 127

VARIACIÓN DE COLOR/COLOUR VARIATION_ Ligero/Slight

INTENSIDAD DE TRÁNSITO PEATONAL/INTENSITY OF PEDESTRIAN TRAFFIC_ Intenso/Hard



Portland Arena

59,6x59,6cm

23 1/2" x 23 1/2"



STON-KER.

Rodano^{series}



RODANO ACERO

Butech: Colorstuk Manhattan

	80x80x1,2 cm 31 1/2" x 31 1/2" x 1/2"		59,6x59,6x1,1 cm 23 1/2" x 23 1/2" x 3/8"		44,3x44,3x1 cm 17" x 17" x 3/8"
------------------------------------------------------------------------------------	------------------------------------------	------------------------------------------------------------------------------------	----------------------------------------------	------------------------------------------------------------------------------------	------------------------------------



RODANO SILVER

Butech: Colorstuk Cemento

	80x80x1,2 cm 31 1/2" x 31 1/2" x 1/2"		59,6x59,6x1,1 cm 23 1/2" x 23 1/2" x 3/8"
------------------------------------------------------------------------------------	------------------------------------------	--------------------------------------------------------------------------------------	----------------------------------------------



RODANO TAUPE

Butech: Colorstuk Cemento_Beige

	80x80x1,2 cm 31 1/2" x 31 1/2" x 1/2"		59,6x59,6x1,1 cm 23 1/2" x 23 1/2" x 3/8"		44,3x44,3x1 cm 17" x 17" x 3/8"
-------------------------------------------------------------------------------------	------------------------------------------	-------------------------------------------------------------------------------------	----------------------------------------------	-------------------------------------------------------------------------------------	------------------------------------



RODANO CALIZA

Butech: Colorstuk Gris

	80x80x1,2 cm 31 1/2" x 31 1/2" x 1/2"		59,6x59,6x1,1 cm 23 1/2" x 23 1/2" x 3/8"		44,3x44,3x1 cm 17" x 17" x 3/8"
-------------------------------------------------------------------------------------	------------------------------------------	---------------------------------------------------------------------------------------	----------------------------------------------	---------------------------------------------------------------------------------------	------------------------------------



STON-KER.

gres porcelanato rectificado · color masa

rectified porcellanato tiles · coloured biscuit

información técnica technical information

80x80x1,2 cm _ 31 1/2" x 31 1/2" x 1/2"

RODANO ACERO S~R	P1760053 _ 100120791	G381	
RODANO SILVER S~R	P1760054 _ 100120800	G381	
RODANO TAUPE S~R	P1760051 _ 100120794	G381	
RODANO CALIZA S~R	P1760052 _ 100120797	G381	

59,6x59,6x1,2 cm _ 23 1/2" x 23 1/2" x 3/8"

RODANO ACERO S~R	P1856901 _ 100138631	G354	
RODANO SILVER S~R	P1856904 _ 100138634	G354	
RODANO TAUPE S~R	P1856905 _ 100120794	G354	
RODANO CALIZA S~R	P1856900 _ 100138632	G354	

RODANO ACERO ANTISLIP S~R	P1856902 _ 100138630	G359	
RODANO SILVER ANTISLIP S~R	P1856903 _ 100138633	G359	
RODANO TAUPE ANTISLIP S~R	P1856899 _ 100138635	G359	

ZÓCALOS _ SKIRTING BOARDS

RODANO ACERO _9x80 cm	P4160006 _ 100141005	G63
RODANO SILVER _9x80 cm	P4160010 _ 100141007	G63
RODANO TAUPE _9x80 cm	P4160011 _ 100141008	G63
RODANO CALIZA _9x80 cm	P4160009 _ 100141006	G63

RODANO ACERO _9x59,6 cm	P9210163 _ 100138027	G30
RODANO SILVER _9x59,6 cm	P9210150 _ 100137975	G30
RODANO TAUPE _9x59,6 cm	P9210152 _ 100137976	G30
RODANO CALIZA _9x59,6 cm	P9210151 _ 100137944	G30

HUELLA TÉCNICA _ TECHNICAL TREAD TILE

Ver página _ See page 127

gres porcelanato

porcellanato tiles

información técnica technical information

44,3x44,3x1 cm _ 17" x 17" x 3/8"

RODANO ACERO	P2460033 _ 100123817	G311	
RODANO TAUPE	P2460032 _ 100123819	G311	
RODANO CALIZA	P2460034 _ 100123818	G311	

ZÓCALOS _ SKIRTING BOARDS 10x44,3 cm

RODANO ACERO	P8270053 _ 100141845	G7
RODANO TAUPE	P8270054 _ 100141846	G7
RODANO CALIZA	P8270046 _ 100130259	G7

VARIACIÓN DE COLOR/COLOUR VARIATION _ Ligero/Slight

INTENSIDAD DE TRÁNSITO PEATONAL/INTENSITY OF PEDESTRIAN TRAFFIC _ Intenso/Hard



Rodano Caliza

59,6x59,6cm

23 1/2"x 23 1/2"



STON-KER.

gres porcelanato rectificado *rectified porcellanato tiles*
 color masa *coloured biscuit*



ASTON ANTRACITA

Butech: Colorstuk Antracita

59,6x59,6x1,1 cm
 $23 \frac{1}{2}'' \times 23 \frac{1}{2}'' \times \frac{3}{8}''$

14,3x59,6x1,1 cm
 $5 \frac{3}{5}'' \times 23 \frac{1}{2}'' \times \frac{3}{8}''$

9,5x59,6x1,1 cm
 $3 \frac{3}{4}'' \times 23 \frac{1}{2}'' \times \frac{3}{8}''$

5x59,6x1,1 cm
 $2'' \times 23 \frac{1}{2}'' \times \frac{3}{8}''$



ASTON ARENA

Butech: Colorstuk Beige

59,6x59,6x1,1 cm
 $23 \frac{1}{2}'' \times 23 \frac{1}{2}'' \times \frac{3}{8}''$

14,3x59,6x1,1 cm
 $5 \frac{3}{5}'' \times 23 \frac{1}{2}'' \times \frac{3}{8}''$

9,5x59,6x1,1 cm
 $3 \frac{3}{4}'' \times 23 \frac{1}{2}'' \times \frac{3}{8}''$

5x59,6x1,1 cm
 $2'' \times 23 \frac{1}{2}'' \times \frac{3}{8}''$



ASTON ACERO

Butech: Colorstuk Cemento

59,6x59,6x1,1 cm
 $23 \frac{1}{2}'' \times 23 \frac{1}{2}'' \times \frac{3}{8}''$

14,3x59,6x1,1 cm
 $5 \frac{3}{5}'' \times 23 \frac{1}{2}'' \times \frac{3}{8}''$

9,5x59,6x1,1 cm
 $3 \frac{3}{4}'' \times 23 \frac{1}{2}'' \times \frac{3}{8}''$

5x59,6x1,1 cm
 $2'' \times 23 \frac{1}{2}'' \times \frac{3}{8}''$



ASTON CALIZA

Butech: Colorstuk Gris

59,6x59,6x1,1 cm
 $23 \frac{1}{2}'' \times 23 \frac{1}{2}'' \times \frac{3}{8}''$

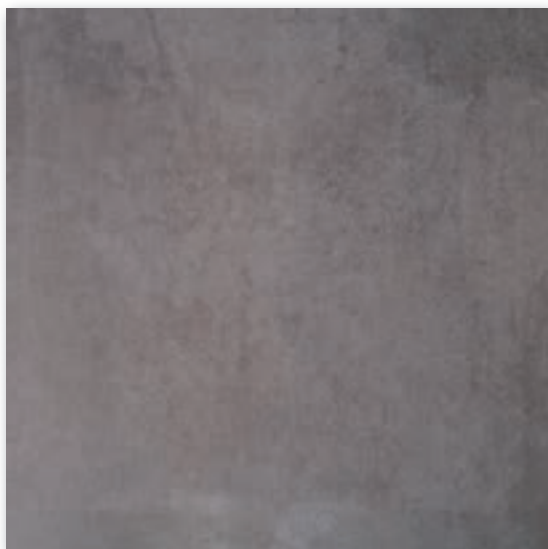
14,3x59,6x1,1 cm
 $5 \frac{3}{5}'' \times 23 \frac{1}{2}'' \times \frac{3}{8}''$

9,5x59,6x1,1 cm
 $3 \frac{3}{4}'' \times 23 \frac{1}{2}'' \times \frac{3}{8}''$

5x59,6x1,1 cm
 $2'' \times 23 \frac{1}{2}'' \times \frac{3}{8}''$

UNE-ENV
12633:2003

DIN 51130

DESTONIFICADO
TONE VARIATIONSRECTIFICADO
RECTIFIEDMATE
MATT**STON-KER.****ASTON SILVER**

Butech: Colorstuk Cemento

59,6x59,6x1,1 cm
23 1/2" x 23 1/2" x 3/8"14,3x59,6x1,1 cm
5 3/5" x 23 1/2" x 3/8"9,5x59,6x1,1 cm
3 3/5" x 23 1/2" x 3/8"5x59,6x1,1 cm
2" x 23 1/2" x 3/8"

información técnica technical information

59,6x59,6x1,2 cm _ 23 1/2" x 23 1/2" x 3/8"

ASTON ANTRACITA S~R	P1856867	100137569	G354
ASTON ARENA S~R	P1856865	100137600	G354
ASTON SILVER S~R	P1856871	100137602	G354
ASTON ACERO S~R	P1856868	100137568	G354
ASTON CALIZA S~R	P1856866	100137601	G354

14,3x59,6x1,1 cm _ 5 3/5" x 23 1/2" x 3/8"

ASTON ANTRACITA MULTIBLOCK S~R	P9200208	100096256	G375
ASTON ARENA MULTIBLOCK S~R	P9200211	100096260	G375
ASTON SILVER MULTIBLOCK S~R	P9200219	100096264	G375
ASTON ACERO MULTIBLOCK S~R	P9200205	100096252	G375
ASTON CALIZA MULTIBLOCK S~R	P9200248	100102968	G375

9,5x59,6x1,1 cm _ 3 3/4" x 23 1/2" x 3/8"

ASTON ANTRACITA MULTIBLOCK S~R	P9200213	100096259	G375
ASTON ARENA MULTIBLOCK S~R	P9200207	100096263	G375
ASTON SILVER MULTIBLOCK S~R	P9200216	100096267	G375
ASTON ACERO MULTIBLOCK S~R	P9200209	100096255	G375
ASTON CALIZA MULTIBLOCK S~R	P9200249	100102970	G375

5x59,6x1,1 cm _ 2" x 23 1/2" x 3/8"

ASTON ANTRACITA MULTIBLOCK S~R	P9200210	100096258	G375
ASTON ARENA MULTIBLOCK S~R	P9200217	100096262	G375
ASTON SILVER MULTIBLOCK S~R	P9200215	100096266	G375
ASTON ACERO MULTIBLOCK S~R	P9200218	100096254	G375
ASTON CALIZA MULTIBLOCK S~R	P9200247	100102969	G375

ZÓCALOS _ SKIRTING BOARDS 9x59,6 cm

ASTON ANTRACITA	P9210159	100137999	G30
ASTON ARENA	P9210154	100138010	G30
ASTON SILVER	P9210161	100138012	G30
ASTON ACERO	P9210153	100137998	G30
ASTON CALIZA	P9210171	100138011	G30

HUELLA TÉCNICA _ TECHNICAL TREAD TILE
Ver página _ See page 126

VARIACIÓN DE COLOR/COLOUR VARIATION _ Ligero/Slight

INTENSIDAD DE TRÁNSITO PEATONAL/INTENSITY OF PEDESTRIAN TRAFFIC _ Intenso/Hard



Aston Arena

59,6x59,6cm

23 1/2"x 23 1/2"



STON-KER.

Trafic Cemento^{series}



TRAFIC CEMENTO SILVER

Butech: Colorstuk Cemento

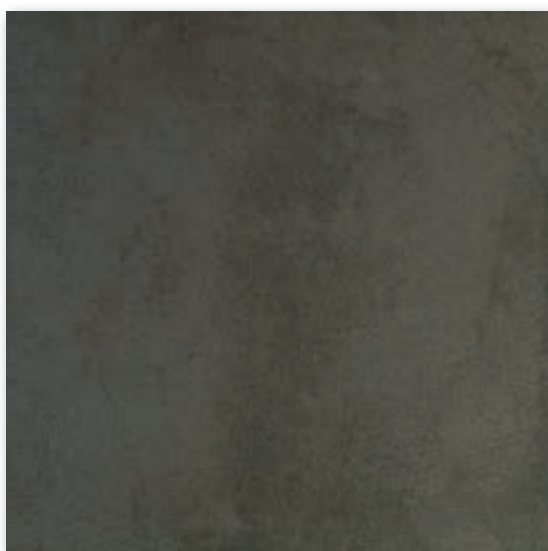
59,6x59,6x1,1 cm 43,5x65,9x1,1 cm
 23 1/2" x 23 1/2" x 3/8" 17 1/8" x 26" x 3/8"



TRAFIC CEMENTO CALIZA

Butech: Colorstuk Beige_Gris

59,6x59,6x1,1 cm 43,5x65,9x1,1 cm 44,3x44,3x1 cm
 23 1/2" x 23 1/2" x 3/8" 17 1/8" x 26" x 3/8" 17" x 17" x 3/8"



TRAFIC CEMENTO ANTRACITA

Butech: Colorstuk Negro

59,6x59,6x1,1 cm 43,5x65,9x1,1 cm
 23 1/2" x 23 1/2" x 3/8" 17 1/8" x 26" x 3/8"



TRAFIC CEMENTO ACERO

Butech: Colorstuk Cemento

59,6x59,6x1,1 cm 43,5x65,9x1,1 cm 44,3x44,3x1 cm
 23 1/2" x 23 1/2" x 3/8" 17 1/8" x 26" x 3/8" 17" x 17" x 3/8"

LINE-ENV
12633:2003

DIN 51130

DESTONIFICADO
TONE VARIATIONSMATE
MATT

Clima logo

HUELLA DE CARBONO
P43 2020
ISO 14063:2010PORCELANOSA USA
ES MIEMBRO DEL USGBC

ES05/1884

Ecolabel
www.ecolabel.euRECTIFICADO
RECTIFIED**STON-KER®**
Ecologicgres porcelanato rectificado · color masa
rectified porcellanato tiles · coloured biscuit

Información técnica Technical information

59,6x59,6x1,2 cm _ 23 1/2" x 23 1/2" x 3/8"

TRAFIC CEMENTO SILVER S~R	P1856879 _ 100137662	G354
TRAFIC CEMENTO CALIZA S~R	P1856881 _ 100137661	G354
TRAFIC CEMENTO ANTRACITA S~R	P1856875 _ 100137660	G354
TRAFIC CEMENTO ACERO S~R	P1856876 _ 100137629	G354

43,5x65,9x1,1 cm _ 17 1/8" x 26" x 3/8"

TRAFIC CEMENTO SILVER S~R	P1981205 _ 100088120	G344
TRAFIC CEMENTO CALIZA S~R	P1981208 _ 100088931	G344
TRAFIC CEMENTO ANTRACITA S~R	P1981207 _ 100088116	G344
TRAFIC CEMENTO ACERO S~R	P1981204 _ 100088114	G344

ZÓCALOS _ SKIRTING BOARDS

TRAFIC CEMENTO SILVER _9x65,9 cm	P4060008 _ 100139947	G34
TRAFIC CEMENTO ACERO _9x65,9 cm	P4060021 _ 100139944	G34
TRAFIC CEMENTO ANTRACITA _9x65,9 cm	P4060025 _ 100139956	G34
TRAFIC CEMENTO CALIZA _9x65,9 cm	P4060018 _ 100139966	G34
TRAFIC CEMENTO SILVER _9x59,6 cm	P9210178 _ 100138032	G30
TRAFIC CEMENTO ACERO _9x59,6 cm	P9210174 _ 100137979	G30
TRAFIC CEMENTO ANTRACITA _9x59,6 cm	P9210160 _ 100138030	G30
TRAFIC CEMENTO CALIZA _9x59,6 cm	P9210168 _ 100138031	G30

HUELLA TÉCNICA _ TECHNICAL TREAD TILE
Ver página _ See page 127gres porcelanato · tierra neutra
porcellanato tiles · non coloured biscuit

Información técnica Technical information

44,3x44,3x1 cm _ 17" x 17" x 3/8"

TRAFIC CEMENTO ACERO S~R	P2460017 _ 100100697	G311
TRAFIC CEMENTO CALIZA S~R	P2460016 _ 100100698	G311

ZÓCALOS _ SKIRTING BOARDS 10x44,3 cm

TRAFIC CEMENTO ACERO	P8270024 _ 100103903	G7
TRAFIC CEMENTO CALIZA	P8270021 _ 100103904	G7

VARIACIÓN DE COLOR/COLOUR VARIATION _ Ligero/Slight**INTENSIDAD DE TRÁNSITO PEATONAL/INTENSITY OF PEDESTRIAN TRAFFIC** _ Intenso/Hard



Trafic Cemento Caliza

59,6x59,6cm

23 1/2" x 23 1/2"

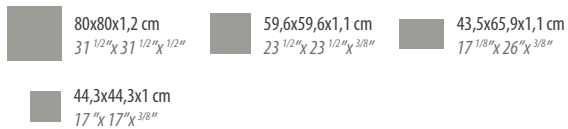


Microcemento series



MICROCEMENTO GRIS

Butech: Colorstuk Cemento



MICROCEMENTO BLANCO

Butech: Colorstuk Gris



información técnica technical information

gres porcellanato rectificado · color masa

rectified porcellanato tiles · coloured biscuit

STON-KER



80x80x1,2 cm _ 31 1/2" x 31 1/2" x 1/2"

MICROCEMENTO GRIS S'R P1760000 _ 100031369 G381

MICROCEMENTO BLANCO S'R P1760006 _ 100032910 G381

59,6x59,6x1,2 cm _ 23 1/2" x 23 1/2" x 3/8"

MICROCEMENTO GRIS S'R P1856872 _ 100137639 G354

MICROCEMENTO BLANCO S'R P1856883 _ 100137638 G354

43,5x65,9x1,1 cm _ 17 1/8" x 26" x 3/8"

MICROCEMENTO GRIS S'R P1981111 _ 100032926 G344

ZÓCALOS _SKIRTING BOARDS

MICROCEMENTO GRIS_9x65,9 cm P4060011 _ 100139935 G34

MICROCEMENTO GRIS_9x59,6 cm P9210172 _ 100138024 G30

MICROCEMENTO BLANCO_9x59,6 cm P9210157 _ 100138023 G30

MICROCEMENTO GRIS_9x80 cm P4160003 _ 100140989 G63

MICROCEMENTO BLANCO_9x80 cm P4160002 _ 100140988 G63

HUELLA TÉCNICA _ TECHNICAL TREAD TILE

Ver página _ See page 127

información técnica technical information

gres porcellanato · tierra neutra

porcellanato tiles · non coloured biscuit

44,3x44,3x1 cm _ 17 1/2" x 17 1/2" x 3/8"

MICROCEMENTO GRIS P2460021 _ 100100736 G311

MICROCEMENTO BLANCO P2460018 _ 100100695 G311

ZÓCALOS _SKIRTING BOARDS 10x44,3 cm

MICROCEMENTO GRIS P8270016 _ 100103902 G7

MICROCEMENTO BLANCO P8270019 _ 100103900 G7

VARIACIÓN DE COLOR/COLOUR VARIATION _ Ligero/Slight

INTENSIDAD DE TRÁNSITO PEATONAL/INTENSITY OF PEDESTRIAN TRAFFIC _ Intenso/Hard

STON-KER.

Microcemento Gris

59,6x59,6cm
23 1/2" x 23 1/2"



CEMENTO MANHATTAN

Butech: Colorstuk Cemento

59,6x120x1,2 cm 59,6x59,6x1,1 cm
23 1/2" x 47 1/4" x 1/2" 23 1/2" x 23 1/2" x 3/8"



CEMENTO SILVER

Butech: Colorstuk Cemento

59,6x120x1,2 cm 59,6x59,6x1,1 cm 43,5x65,9x1,1 cm
23 1/2" x 47 1/4" x 1/2" 23 1/2" x 23 1/2" x 3/8" 17 1/8" x 26" x 3/8"

① gres porcelanato rectificado · color masa
rectified porcellanato tiles · coloured biscuit

59,6x120x1,2 cm _ 23 1/2" x 47 1/4" x 1/2"

CEMENTO MANHATTAN S~R	P1970135 _ 100012557	G381
CEMENTO SILVER S~R	P1970136 _ 100012560	G381

① gres porcelanato rectificado
rectified porcellanato tiles

59,6x59,6x1,2 cm _ 23 1/2" x 23 1/2" x 3/8"

CEMENTO MANHATTAN P~R	P1856884 _ 100137738	G354
CEMENTO SILVER P~R	P1856888 _ 100137739	G354

43,5x65,9x1,1 cm _ 17 1/8" x 26" x 3/8"

CEMENTO SILVER P~R	P1950173 _ 100012337	G344
---------------------------	----------------------	------

ZÓCALOS _ SKIRTING BOARDS

CEMENTO SILVER _9x65,9 cm	P4060004 _ 100139917	G34
CEMENTO MANHATTAN _9x59,6 cm	P9210167 _ 100138015	G30
CEMENTO SILVER _9x59,6 cm	P9210173 _ 100138016	G30

HUELLA TÉCNICA _ TECHNICAL TREAD TILE
Ver página _ See page 126



VARIACIÓN DE COLOR/COLOUR VARIATION _ Ligero/Slight

INTENSIDAD DE TRÁNSITO PEATONAL/INTENSITY OF PEDESTRIAN TRAFFIC _ Medio/Medium

STON-KER.



Cemento Silver

59,6x59,6cm
23 1/2"x 23 1/2"

metallicseries

054 · **DETROIT**

056 · **GLASGOW**

058 · **FACTORY**

La Serie de pavimentos Metálicos recrea ambientes industriales y modernos, en sintonía con las tendencias urbanas, revistiendo los suelos con suaves reflejos metalizados.

Con aspecto oxidado, o reproduciendo materiales como el cobre, el acero o el bronce, los cerámicos metalizados recrean tanto el aspecto original de estos materiales, como los distintos niveles de oxidación y envejecimiento con gran fidelidad.

The Metallic Series recreates an industrial ambience which sits in perfect harmony with modern urban tendencies. The Metallic Series transforms the flooring area into a fusion of soft metallic reflections.

The tiles belonging to the Metallic Series perfectly replicate materials such as copper, steel or bronze with varied oxidized and aged appearances.

STON-KER.



Detroit Moka

43,5x65,9 cm
17 1/8"x26"

Detroitseries

STON-KER.

gres porcelanato rectificado *rectified porcellanato tiles*
color masa *coloured biscuit*



DETROIT MOKA LAPADO

Butech: Colorstuk Moka

43,5x65,9x1,1 cm
17 1/8" x 26" x 3/8"



DETROIT SILVER LAPADO

Butech: Colorstuk Monhattan

43,5x65,9x1,1 cm
17 1/8" x 26" x 3/8"

información técnica *technical information*

43,5x65,9x1,1 cm _ 17 1/8" x 26" x 3/8"

DETROIT MOKA LAPADO S[°]R
DETROIT SILVER LAPADO S[°]R

P1956668 _ 100121107 G366
P1956667 _ 100121110 G366

ZÓCALOS _ SKIRTING BOARDS 9x65,9 cm

DETROIT MOKA P4060014 _ 100139931 G45
DETROIT SILVER P4060007 _ 100139932 G45

HUELLA TÉCNICA _ TECHNICAL TREAD TILE
Ver página _ See page 126

VARIACIÓN DE COLOR/COLOUR VARIATION _ Ligero/Slight

INTENSIDAD DE TRÁNSITO PEATONAL/INTENSITY OF PEDESTRIAN TRAFFIC _ Medio/Medium

STON-KER.

Detroit Silver Lapado

43,5x65,9cm
17 1/8" x 26"

Glasgow series

STON-KER.



gres porcelanato rectificado *rectified porcellanato tiles*
color masa *coloured biscuit*



GLASGOW SILVER LAPADO

Butech: Colorstuk Manhattan

	45x90x1,1 cm 17 ^{3/4} "x 35 ^{3/8} "x 3/8"		43,5x65,9x1,1 cm 17 ^{1/8} "x 26"x 3/8"
--	----------------------------------------------------------------	--	----------------------------------------------------

información técnica *technical information*

43,5x65,9x1,1 cm _ 17^{1/8}"x 26"x 3/8"

GLASGOW SILVER LAPADO S^ˆR P1981255 _ 100104995 G366

45x90x1,1 cm _ 17^{3/4}"x 35^{3/8}"x 3/8"

GLASGOW SILVER LAPADO S^ˆR P1740031 _ 100104696 G378

ZÓCALOS _ SKIRTING BOARDS 9x65,9 cm

GLASGOW SILVER P4060012 _ 100139934 G45

HUELLA TÉCNICA _ TECHNICAL TREAD TILE
Ver página _ See page 127

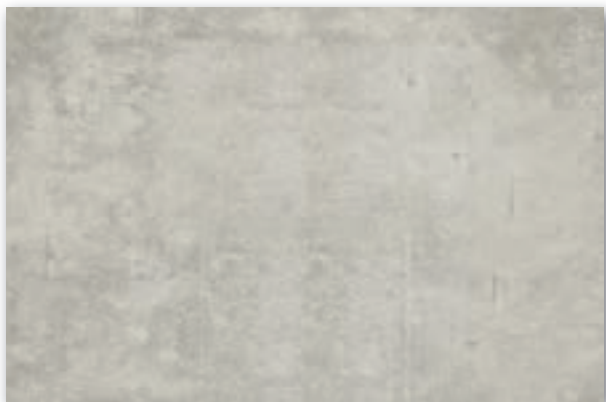
VARIACIÓN DE COLOR / COLOUR VARIATION _ Ligero / Slight

INTENSIDAD DE TRÁNSITO PEATONAL / INTENSITY OF PEDESTRIAN TRAFFIC _ Medio / Medium

STON-KER.

Glasgow Silver Lapado

43,5x65,9cm
17 1/8" x 26"



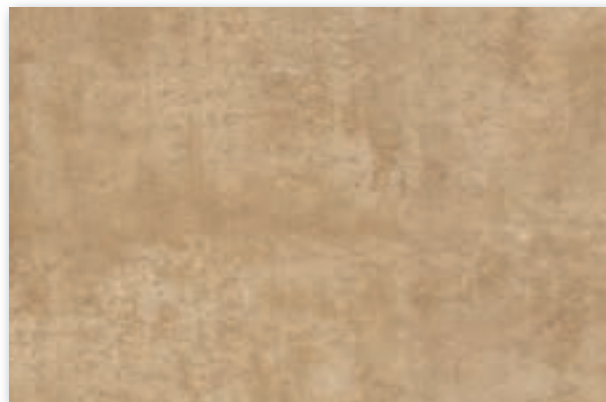
FACTORY ACERO

Butech: Colorstuk Cemento

59,6x120x1,2 cm
 23 1/2" x 47 1/4" x 1/2"

59,6x59,6x1,1 cm
 23 1/2" x 23 1/2" x 3/8"

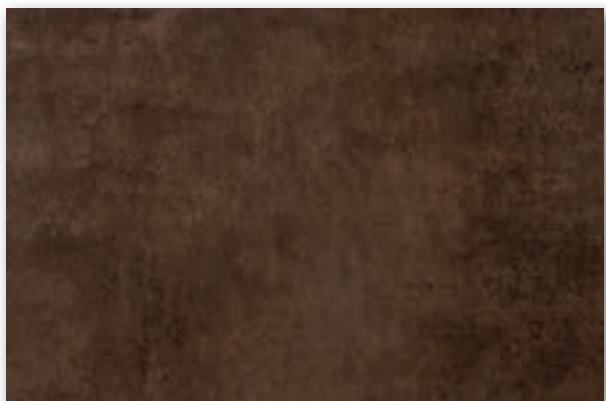
43,5x65,9x1,1 cm
 17 1/8" x 26" x 3/8"



FACTORY ARENA

Butech: Colorstuk Beige

43,5x65,9x1,1 cm
 17 1/8" x 26" x 3/8"



FACTORY MOKA

Butech: Colorstuk Moka

43,5x65,9x1,1 cm
 17 1/8" x 26" x 3/8"

VARIACIÓN DE COLOR/COLOUR VARIATION _ Ligero/Slight

INTENSIDAD DE TRÁNSITO PEATONAL/INTENSITY OF PEDESTRIAN TRAFFIC _ Medio/Medium



DESTONIFICADO
TONE VARIATIONS



RECTIFICADO
RECTIFIED



MATE
MATT

STON-KER.

gres porcelanato rectificado · color masa
rectified porcellanato tiles · coloured biscuit

① 59,6x120x1,2 cm _ 23 1/2" x 47 1/4" x 1/2"

FACTORY ACERO S~R

P1970148 _ 100012572 G381

información técnica · technical information



gres porcelanato rectificado
rectified porcellanato tiles

① 59,6x59,6x1,1 cm _ 23 1/2" x 23 1/2" x 3/8"

FACTORY ACERO P~R

P1856887 _ 100137750 G354

43,5x65,9x1,1 cm _ 17 1/8" x 26" x 3/8"

FACTORY ACERO P~R

P1950183 _ 100012357 G344

FACTORY ARENA P~R

P1950184 _ 100012361 G344

FACTORY MOKA P~R

P1950182 _ 100012353 G344

información técnica · technical information

ZÓCALOS

skirting boards

FACTORY ACERO _ 9x65,9 cm

P4060015 _ 100139933 G34

FACTORY ARENA _ 9x65,9 cm

P4060026 _ 100141020 G34

FACTORY MOKA _ 9x65,9 cm

P4060027 _ 100141021 G34

FACTORY ACERO _ 9x59,6 cm

P9210164 _ 100138019 G30

HUELLA TÉCNICA _ TECHNICAL TREAD TILE

Ver página _ See page 126



Factory Acero

43,5x65,9cm
17 1/8" x 26"

stoneseries

- 062 · CHINA
- 064 · TIBET
- 066 · ARIZONA
- 070 · PIEDRA BORGOÑA
- 072 · CEILÁN
- 074 · NATAL
- 076 · JAVA
- 077 · BALI

La piedra es quizás el material de construcción más antiguo que se conoce, utilizado desde la era prehistórica tanto como elemento constructivo como decorativo.

Las piedras cerámicas de PORCELANOSA presentan la rica variedad que se puede hallar actualmente en las canteras: granitos, calizas, basaltos..., manteniendo las propiedades de dureza y resistencia extraordinarias de este material, con las ventajas económicas y de eliminación de humedades que ofrecen los pavimentos cerámicos.

Stone is probably the oldest-known building material. It has been used since prehistoric times for both decorative and building purposes.

The PORCELANOSA Stone Series reproduces a rich variety of the natural stone found in quarries around the world: granites, lime stones, basalts... The tiles maintain the hardness and extraordinary resistance of these materials with important economic and reduced water absorption advantages.

STON-KER.



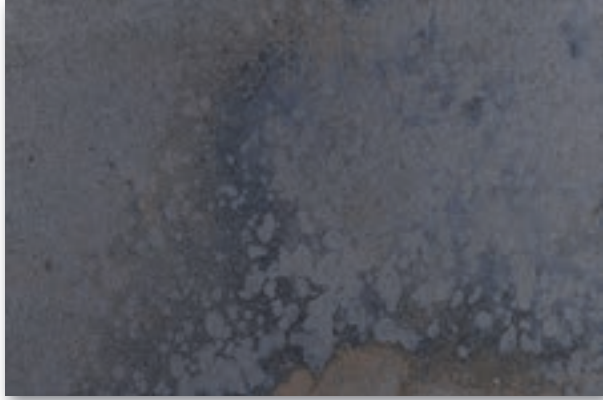
China Blue

43,5x65,9 cm
17 1/8"x26"

China series

STON-KER.

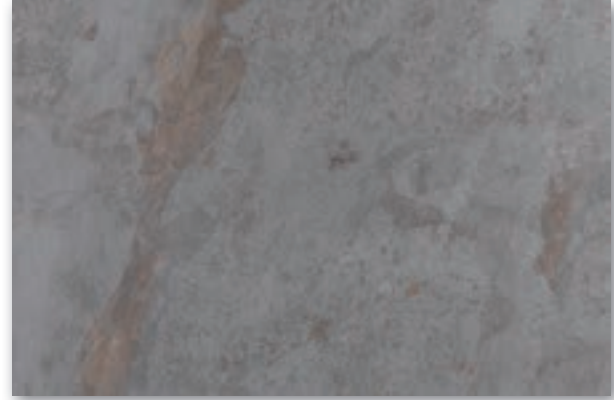
gres porcelanato rectificado *rectified porcellanato tiles*
color masa *coloured biscuit*



CHINA BLUE

Butech: Colorstuk Acero_Antracita

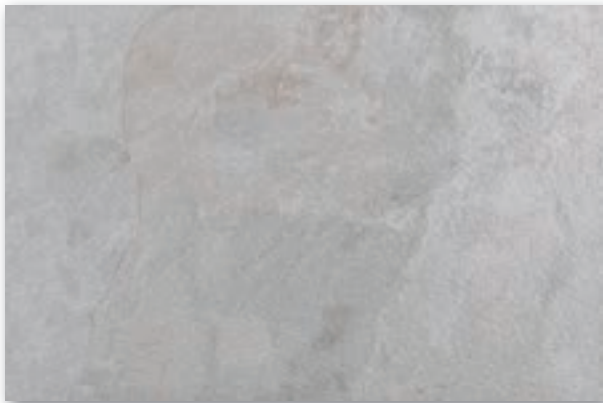
43,5x65,9x1,1 cm
17 1/8" x 26" x 3/8"



CHINA SILVER

Butech: Colorstuk Cemento

43,5x65,9x1,1 cm
17 1/8" x 26" x 3/8"



CHINA ACERO

Butech: Colorstuk Manhattan

43,5x65,9x1,1 cm
17 1/8" x 26" x 3/8"



información técnica *technical information*

43,5x65,9x1,1 cm _ 17 1/8" x 26" x 3/8"

CHINA BLUE S[~]R
CHINA SILVER S[~]R
CHINA ACERO S[~]R

P1956658 _ 100121041 G347
P1956659 _ 100121043 G347
P1956657 _ 100121039 G347



CHINA BLUE ANTISLIP S[~]R
CHINA SILVER ANTISLIP S[~]R
CHINA ACERO ANTISLIP S[~]R

P1956665 _ 100121098 G347
P1956666 _ 100121099 G347
P1956664 _ 100121068 G347



ZÓCALOS _ SKIRTING BOARDS 9x65,9 cm

CHINA BLUE P4060009 _ 100139919 G34
CHINA SILVER P4060022 _ 100139930 G34
CHINA ACERO P4060006 _ 100139918 G34

HUELLA TÉCNICA _ TECHNICAL TREAD TILE
Ver página _ See page 126

VARIACIÓN DE COLOR/COLOUR VARIATION _ Ligero/Slight

INTENSIDAD DE TRÁNSITO PEATONAL/INTENSITY OF PEDESTRIAN TRAFFIC _ Intenso/Hard



STON-KER.

China Silver

43,5x65,9 cm
17 1/8"x26"

Tibet series

STON-KER.

gres porcelanato rectificado *rectified porcellanato tiles*
color masa *coloured biscuit*



MATE
MAIT



RECTIFICADO
RECTIFIED



DESTONIFICADO
TONE VARIATIONS



R10
DIN 51130



SRV
CLASS 1
UNE-EN
12633:2003



TIBET BLACK

Butech: Colorstuk Negro

43,5x65,9x1,1 cm
17 1/8" x 26" x 3/8"



TIBET CALIZA

Butech: Colorstuk Beige_Gris

43,5x65,9x1,1 cm
17 1/8" x 26" x 3/8"



TIBET ARENA

Butech: Colorstuk Beige

43,5x65,9x1,1 cm
17 1/8" x 26" x 3/8"

información técnica *technical information*

43,5x65,9x1,1 cm _ 17 1/8" x 26" x 3/8"

TIBET BLACK S~R	P1981221 _ 100097033	G344
TIBET CALIZA S~R	P1981222 _ 100097035	G344
TIBET ARENA S~R	P1981224 _ 100097459	G344

ZÓCALOS _SKIRTING BOARDS 9x65,9 cm

TIBET BLACK	P4060020 _ 100139942	G34
TIBET CALIZA	P4060023 _ 100139943	G34
TIBET ARENA	P4060017 _ 100139941	G34

HUELLA TÉCNICA _ TECHNICAL TREAD TILE
Ver página _ See page 127

VARIACIÓN DE COLOR/COLOUR VARIATION _ Ligero/Slight

INTENSIDAD DE TRÁNSITO PEATONAL/INTENSITY OF PEDESTRIAN TRAFFIC _ Intenso/Hard

STON-KER.

Tibet Caliza

43,5x65,9 cm
17 1/8" x 26"

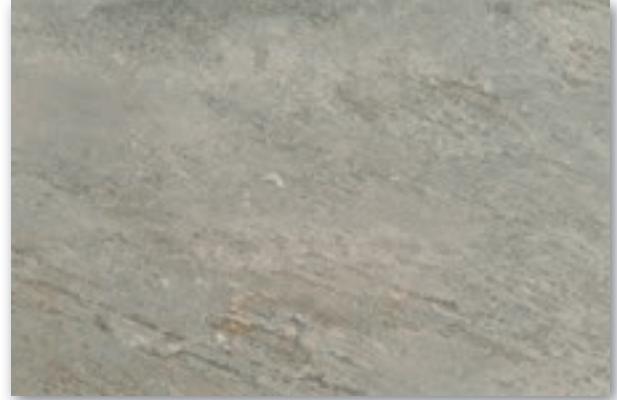
Arizona^{series}



ARIZONA ANTRACITA

Butech: Colorstuk Antracita

59,6x120x1,2 cm 43,5x65,9x1,1 cm 44,3x44,3x1 cm
 23 1/2" x 47 1/4" x 1/2" 17 1/8" x 26" x 3/8" 17" x 17" x 3/8"



ARIZONA STONE

Butech: Colorstuk Cemento

59,6x120x1,2 cm 43,5x65,9x1,1 cm 44,3x44,3x1 cm
 23 1/2" x 47 1/4" x 1/2" 17 1/8" x 26" x 3/8" 17" x 17" x 3/8"



ARIZONA ARENA

Butech: Colorstuk Beige_Cemento

59,6x120x1,2 cm 43,5x65,9x1,1 cm 44,3x44,3x1 cm
 23 1/2" x 47 1/4" x 1/2" 17 1/8" x 26" x 3/8" 17" x 17" x 3/8"



ARIZONA CALIZA

Butech: Colorstuk Cemento_Gris

59,6x120x1,2 cm 43,5x65,9x1,1 cm 44,3x44,3x1 cm
 23 1/2" x 47 1/4" x 1/2" 17 1/8" x 26" x 3/8" 17" x 17" x 3/8"



DESTONIFICADO
TONE VARIATIONS



MATE
MATT





RECTIFICADO
RECTIFIED

STON-KER.



gres porcelanato rectificado · color masa
rectified porcellanato tiles · coloured biscuit

información técnica · technical information

59,6x120x1,2 cm _ 23 1/2" x 47 1/4" x 1/2"

ARIZONA ANTRACITA S~R	P1976725 _ 100092588	G381	 
ARIZONA STONE S~R	P1976724 _ 100092591	G381	
ARIZONA ARENA S~R	P1976726 _ 100092589	G381	
ARIZONA CALIZA S~R	P1976727 _ 100092590	G381	

43,5x65,9x1,1 cm _ 17 1/8" x 26" x 3/8"

ARIZONA ANTRACITA S~R	P1956628 _ 100088078	G344	 
ARIZONA STONE S~R	P1956630 _ 100088091	G344	
ARIZONA ARENA S~R	P1956629 _ 100088083	G344	
ARIZONA CALIZA S~R	P1956631 _ 100088088	G344	

ARIZONA ANTRACITA ANTISLIP S~R	P1956654 _ 100111596	G354	 
ARIZONA STONE ANTISLIP S~R	P1956652 _ 100111599	G354	
ARIZONA ARENA ANTISLIP S~R	P1956653 _ 100111597	G354	
ARIZONA CALIZA ANTISLIP S~R	P1956675 _ 100125191	G354	

ZÓCALOS _ SKIRTING BOARDS 9x65,9 cm

ARIZONA ANTRACITA	P4060002 _ 100139701	G34
ARIZONA STONE	P4060001 _ 100139704	G34
ARIZONA CALIZA	P4060000 _ 100139703	G34
ARIZONA ARENA	P4060003 _ 100139702	G34

HUELLA TÉCNICA _ TECHNICAL TREAD TILE
Ver página _ See page 126



gres porcelanato · pasta ecológica
porcellanato tiles · ecologic

información técnica · technical information

44,3x44,3x1 cm _ 17 1/2" x 17 1/2" x 3/8"

ARIZONA ANTRACITA ~ P	P2460003 _ 100099462	G311	 
ARIZONA STONE ~ P	P2460009 _ 100099465	G311	
ARIZONA ARENA ~ P	P2460002 _ 100099463	G311	
ARIZONA CALIZA ~ P	P2460006 _ 100099464	G311	

ARIZONA ANTRACITA ANTISLIP ~ P	P2460050 _ 100140974	G311	 
ARIZONA STONE ANTISLIP ~ P	P2460053 _ 100140977	G311	
ARIZONA ARENA ANTISLIP ~ P	P2460052 _ 100140975	G311	
ARIZONA CALIZA ANTISLIP ~ P	P2460051 _ 100140976	G311	

ZÓCALOS _ SKIRTING BOARDS 10x44,3 cm

ARIZONA ANTRACITA	P8270013 _ 100099519	G7
ARIZONA STONE	P8270006 _ 100099522	G7
ARIZONA CALIZA	P8270011 _ 100099521	G7
ARIZONA ARENA	P8270003 _ 100099520	G7

HUELLA TÉCNICA _ TECHNICAL TREAD TILE
Ver página _ See page 126

VARIACIÓN DE COLOR / COLOUR VARIATION _ Moderado / Moderate

INTENSIDAD DE TRÁNSITO PEATONAL / INTENSITY OF PEDESTRIAN TRAFFIC _ Intenso / Hard



Arizona Arena

43,5x65,9 cm
17 1/8" x 26"



STON-KER.

Piedra Borgoña^{series}

STON-KER.

gres porcelanato rectificado *rectified porcellanato tiles*
color masa *coloured biscuit*



PIEDRA BORGOÑA CALIZA

Butech: Colorstuk Gris_Manhattan



PIEDRA BORGOÑA ARENA

Butech: Colorstuk Beige

45x90x1,1 cm
17^{3/4}"x35^{3/8}"x^{3/8}"

43,5x65,9x1,1 cm
17^{1/8}"x26"x^{3/8}"

45x90x1,1 cm
17^{3/4}"x35^{3/8}"x^{3/8}"

43,5x65,9x1,1 cm
17^{1/8}"x26"x^{3/8}"

información técnica *technical information*

45x90x1,1 cm _ 17^{3/4}"x35^{3/8}"x^{3/8}"

PIEDRA BORGOÑA CALIZA S[~]R

P1740042 _ 100113371

G363



PIEDRA BORGOÑA ARENA S[~]R

P1740035 _ 100105013

G363

PIEDRA BORGOÑA CALIZA LAPADO S[~]R

P1740041 _ 100113373

G378



PIEDRA BORGOÑA ARENA LAPADO S[~]R

P1740036 _ 100105015

G378

43,5x65,9x1,1 cm _ 17^{1/8}"x26"x^{3/8}"

PIEDRA BORGOÑA CALIZA S[~]R

P1981274 _ 100113370

G344



PIEDRA BORGOÑA ARENA S[~]R

P1981256 _ 100105012

G344

PIEDRA BORGOÑA CALIZA LAPADO S[~]R

P1981273 _ 100113372

G366



PIEDRA BORGOÑA ARENA LAPADO S[~]R

P1981257 _ 100105014

G366

PIEDRA BORGOÑA ARENA ANTISLIP S[~]R

P1981259 _ 100105237

G354



ZÓCALOS _SKIRTING BOARDS 9x65,9 cm

PIEDRA BORGOÑA ARENA

P4060019 _ 100139939 G34

PIEDRA BORGOÑA CALIZA

P4060013 _ 100139940 G34

PIEDRA BORGOÑA ARENA LAP.

P4060016 _ 100139937 G45

PIEDRA BORGOÑA CALIZA LAP.

P4060005 _ 100139938 G45

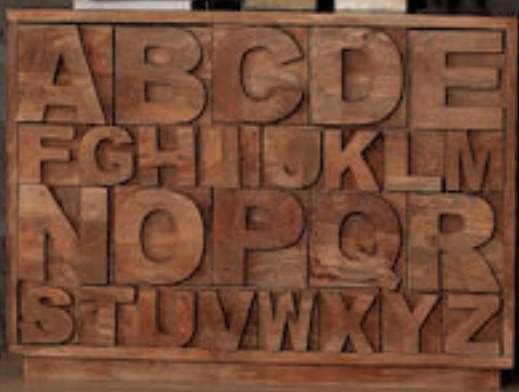
HUELLA TÉCNICA _ TECHNICAL TREAD TILE

Ver página _ See page 127

VARIACIÓN DE COLOR/COLOUR VARIATION _ Ligero/Slight

INTENSIDAD DE TRÁNSITO PEATONAL/INTENSITY OF PEDESTRIAN TRAFFIC _ Intenso/Hard

STON-KER.



Piedra Borgoña Arena

43,5x65,9 cm
17 1/8" x 26"

Ceilán series

STON-KER.

gres porcelanato rectificado *rectified porcellanato tiles*
color masa *coloured biscuit*



CEILÁN MARFIL

Butech: Colorstuk Beige



80x80x1,2 cm
31 1/2" x 31 1/2" x 1/2"



59,6x59,6x1,1 cm
23 1/2" x 23 1/2" x 3/8"



43,5x65,9x1,1 cm
17 1/8" x 26" x 3/8"

información técnica *technical information*

80x80x1,2 cm _ 31 1/2" x 31 1/2" x 1/2"

CEILÁN MARFIL S^ˆR

P1760012 _ 100048193 G381

59,6x59,6x1,1 cm _ 23 1/2" x 23 1/2" x 3/8"

CEILÁN MARFIL S^ˆR

P1856889 _ 100137603 G354

43,5x65,9x1,1 cm _ 17 1/8" x 26" x 3/8"

CEILÁN MARFIL S^ˆR

P1950150 _ 100012307 G344

ZÓCALOS _ SKIRTING BOARDS

CEILÁN MARFIL_9x59,6 cm

P9210162 _ 100138014 G30

CEILÁN MARFIL_9x80 cm

P4160000 _ 100140548 G63

CEILÁN MARFIL_9x65,9 cm

P4060010 _ 100139916 G34

HUELLA TÉCNICA _ TECHNICAL TREAD TILE

Ver página _ See page 126

VARIACIÓN DE COLOR/COLOUR VARIATION _ Ligero/Slight

INTENSIDAD DE TRÁNSITO PEATONAL/INTENSITY OF PEDESTRIAN TRAFFIC _ Intenso/Hard



Ceilán Marfil

80x80 cm
31 1/2" x 31 1/2"

Natalseries

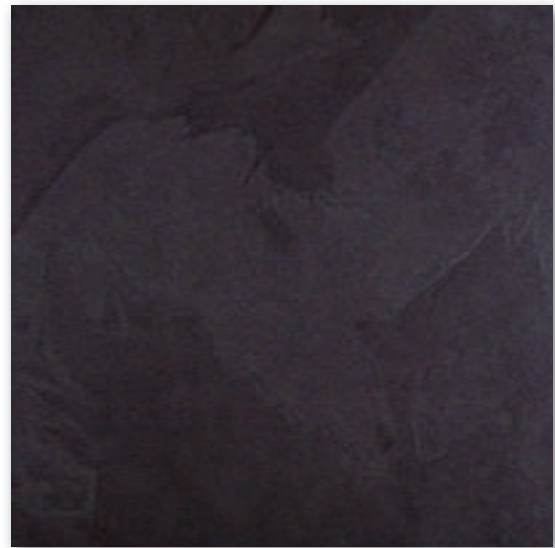


NATAL MARFIL

Butech: Colorstuk Beige

59,6x59,6x1,1 cm
23 1/2" x 23 1/2" x 3/8"

44,3x44,3x1 cm
17" x 17" x 3/8"



NATAL ANTRACITA

Butech: Colorstuk Negro

59,6x120x1,2 cm
23 1/2" x 47 1/4" x 1/2"

59,6x59,6x1,1 cm
23 1/2" x 23 1/2" x 3/8"

43,5x65,9x1,1 cm
17 1/8" x 26" x 3/8"

Información técnica technical information

gres porcellanato rectificado · color masa

rectified porcellanato tiles · coloured biscuit

STON-KER.



MATE
MATT



RECTIFICADO
RECTIFIED



DESTONIFICADO
TONE VARIATIONS



CL-BOARD
SEPARABLE BY FORMING
TRAPAZIONE
AVAILABLE IN
STANDARD SIZE

59,6x120x1,2 cm _ 23 1/2" x 47 1/4" x 1/2"

NATAL ANTRACITA S'R P1970110 _ 100012525 G381

59,6x59,6x1,1 cm _ 23 1/2" x 23 1/2" x 3/8"

NATAL MARFIL S'R P1856869 _ 100137611 G354

NATAL ANTRACITA S'R P1856870 _ 100137610 G354

43,5x65,9x1,1 cm _ 17 1/8" x 26" x 3/8"

NATAL ANTRACITA S'R P1950186 _ 100012365 G344

ZÓCALOS/SKIRTING BOARDS

NATAL ANTRACITA_9x65,9 cm P4060024 _ 100139936 G34

NATAL ANTRACITA_9x59,6 cm P9210170 _ 100138025 G30

NATAL MARFIL_9x59,9 cm P9210156 _ 100138026 G30

HUELLA TÉCNICA_ TECHNICAL TREAD TILE

Ver página_ See page 127

Información técnica technical information

gres porcellanato

porcellanato tiles

44,3x44,3x1,1 cm _ 17" x 17" x 3/8"

NATAL MARFIL P2460039 _ 100140103 G311



MATE
MATT



DESTONIFICADO
TONE VARIATIONS

VARIACIÓN DE COLOR/COLOUR VARIATION_ Ligero/Slight

INTENSIDAD DE TRÁNSITO PEATONAL/INTENSITY OF PEDESTRIAN TRAFFIC_ Intenso/Hard

STON-KER®

Natal Marfl

59,6x59,6 cm
23 1/2"x 23 1/2"

Java series

STON-KER.



MATE
MATY

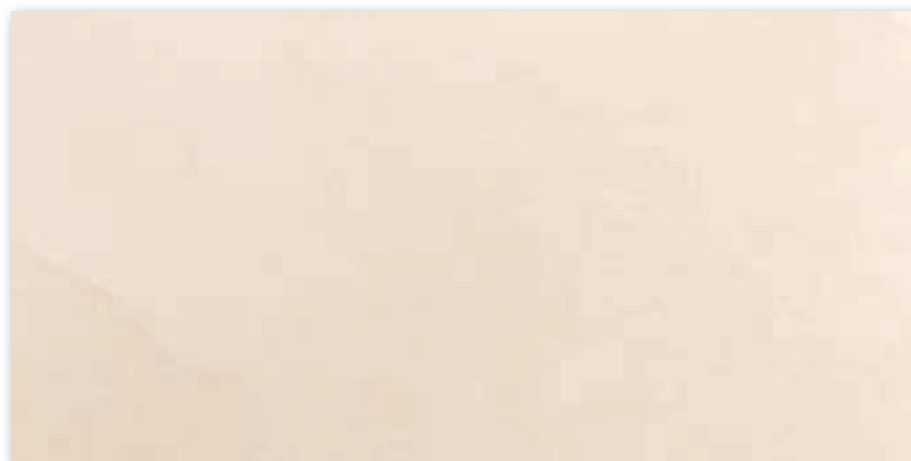


RECTIFICADO
RECTIFIED



DESTONIFICADO
TONE VARIATIONS

gres porcelanato rectificado *rectified porcellanato tiles*
color masa *coloured biscuit*



JAVA CALIZA

Butech: Colorstuk Beige

59,6x120x1,2 cm
23 1/2"x 47 1/4"x 1/2"

información técnica *technical information*

59,6x120x1,2 cm _ 23 1/2"x 47 1/4"x 1/2"

JAVA CALIZA S`R

P1970170 _ 100029005 G381

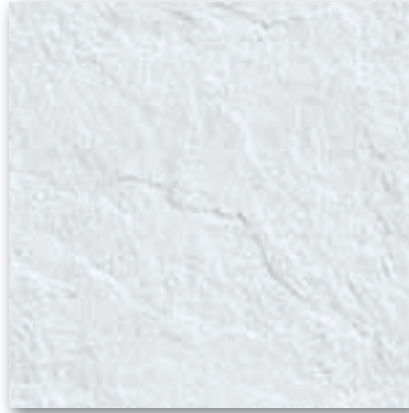
VARIACIÓN DE COLOR/COLOUR VARIATION _ Ligero/Slight

INTENSIDAD DE TRÁNSITO PEATONAL/INTENSITY OF PEDESTRIAN TRAFFIC _ Medio/Medium



Java Caliza

59,6x120 cm
23 1/2"x 47 1/4"



BALI NIEVE

Butech: Colorstuk Blanco

■ 44,3x44,3x1 cm
17" x 17" x 3/8"



BALI ANTRACITA

Butech: Colorstuk Negro

■ 44,3x44,3x1 cm
17" x 17" x 3/8"

Información técnica *technical information*

44,3x44,3x1,1 cm _ 17" x 17" x 3/8"

BALI NIEVE ~ G	P2460041 _ 100140438	G311
BALI ANTRACITA ~ G	P2460040 _ 100140437	G311

VARIACIÓN DE COLOR/COLOUR VARIATION _ Ligero/*Slight*

INTENSIDAD DE TRÁNSITO PEATONAL/INTENSITY OF PEDESTRIAN TRAFFIC _ Moderado/*Moderate*

USO RESTRINGIDO PARA BAÑOS DOMÉSTICOS/ DOMESTIC USE ONLY

monocolorseries

- 080 · **VETRO**
- 082 · **MANHATTAN**
- 084 · **EXTREME**
- 086 · **MARMI BLANCO**
- 088 · **TURÍN**

Los pavimentos cerámicos Neutros presentan superficies y texturas originales, únicas, que no emulan ningún material preexistente en la naturaleza. Sus tonos sobrios, junto a la uniformidad cromática facilitan su integración en cualquier ambiente y la coordinación con el resto de elementos decorativos.

Tiles from the Neutral Series present original textures and surfaces that do not emulate any other material. The series' sober and uniform tones and colours facilitate their integration and coordination with all most any other decorative element.



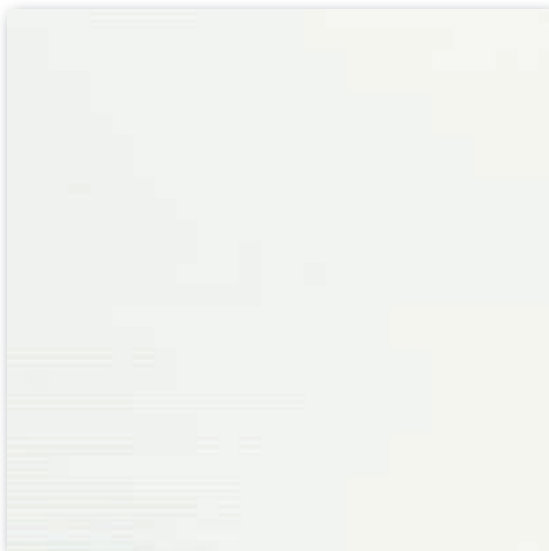
STON-KER.

Manhattan Blanco Lapado & Negro Lapado

59,6x59,6 cm
23 1/2"x23 1/2"

Vetro^{series}

gres rectificado *rectified floor tiles*



VETRO BLANCO

Butech: Colorstuk Blanco

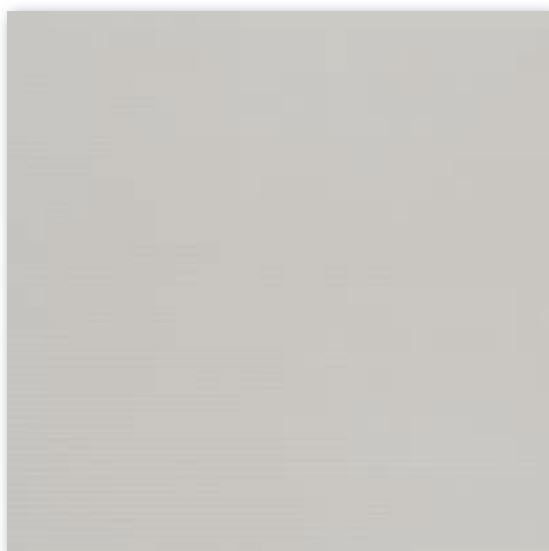
■ 59,6x59,6x1,1 cm
23 1/2" x 23 1/2" x 3/8"



VETRO BONE

Butech: Colorstuk Marjil

■ 59,6x59,6x1,1 cm
23 1/2" x 23 1/2" x 3/8"



VETRO GREY

Butech: Colorstuk Gris

■ 59,6x59,6x1,1 cm
23 1/2" x 23 1/2" x 3/8"



VETRO ANTRACITA

Butech: Colorstuk Negro

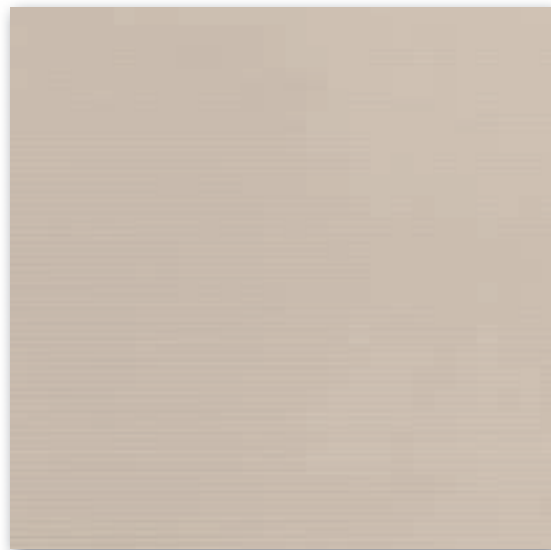
■ 59,6x59,6x1,1 cm
23 1/2" x 23 1/2" x 3/8"



RECTIFICADO
RECTIFIED



BRILLO
GLOSS



VETRO TOPO

Butech: Colorstuk Topo

59,6x59,6x1,1 cm
23 1/2"x23 1/2"x3/8"

59,6x59,6x1,1 cm _ 23 1/2"x23 1/2"x3/8"

VETRO BLANCO	P1856912 _ 100143798	G347
VETRO BONE	P1856914 _ 100143799	G347
VETRO TOPO	P1856915 _ 100143811	G347
VETRO GREY	P1856916 _ 100143810	G347
VETRO ANTRACITA	P1856917 _ 100143797	G347

VARIACIÓN DE COLOR/COLOUR VARIATION _ Uniforme/Uniform

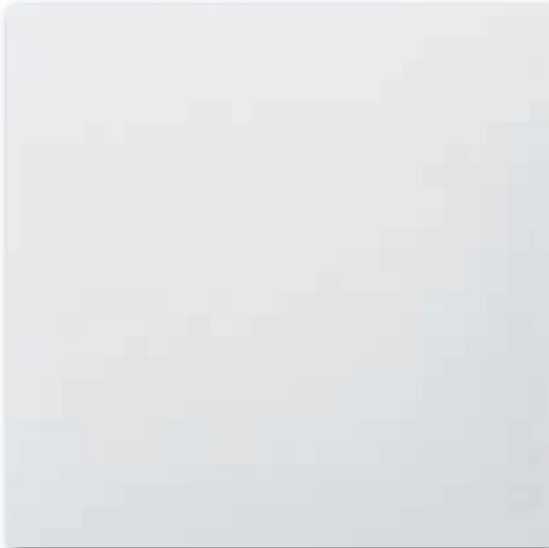
INTENSIDAD DE TRÁNSITO PEATONAL/INTENSITY OF PEDESTRIAN TRAFFIC _ Moderado/Moderate

Manhattan^{series}

STON-KER.



gres porcelanato rectificado *rectified porcellanato tiles*
color masa *coloured biscuit*



MANHATTAN BLANCO LAPADO

Butech: Colorstuk Blanco

59,6x59,6x1,1 cm
23 1/2"x23 1/2"x3/8"



MANHATTAN NEGRO LAPADO

Butech: Colorstuk Negro

59,6x59,6x1,1 cm
23 1/2"x23 1/2"x3/8"

información técnica *technical information*

59,6x59,6x1,1 cm _ 23 1/2"x23 1/2"x3/8"

MANHATTAN BLANCO LAPADO S[~]R	P1856882 _ 100137636	G369
MANHATTAN NEGRO LAPADO S[~]R	P1856880 _ 100137637	G369

ZÓCALOS _SKIRTING BOARDS 9x59,6 cm

MANHATTAN BLANCO	P9210176 _ 100138020	G42
MANHATTAN NEGRO	P9210165 _ 100138021	G42

HUELLA TÉCNICA _ TECHNICAL TREAD TILE
Ver página _ See page 127

VARIACIÓN DE COLOR/COLOUR VARIATION _ Uniforme/Uniform

INTENSIDAD DE TRÁNSITO PEATONAL/INTENSITY OF PEDESTRIAN TRAFFIC _ Moderado/Moderate

STON-KER®

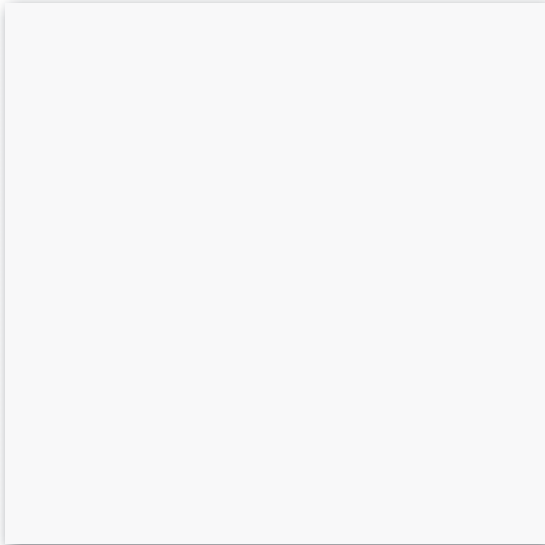
Manhattan Blanco Lapado

59,6x59,6cm
23 1/2" x 23 1/2"

Extreme^{series}

STON-KER.

gres porcellanato rectificado *rectified porcellanato tiles*
color masa *coloured biscuit*



EXTREME WHITE

Butech: Colorstuk Blanco



59,6x120x1,2 cm
23 1/2" x 47 1/4" x 1/2"



59,6x59,6x1,1 cm
23 1/2" x 23 1/2" x 3/8"



EXTREME BLACK

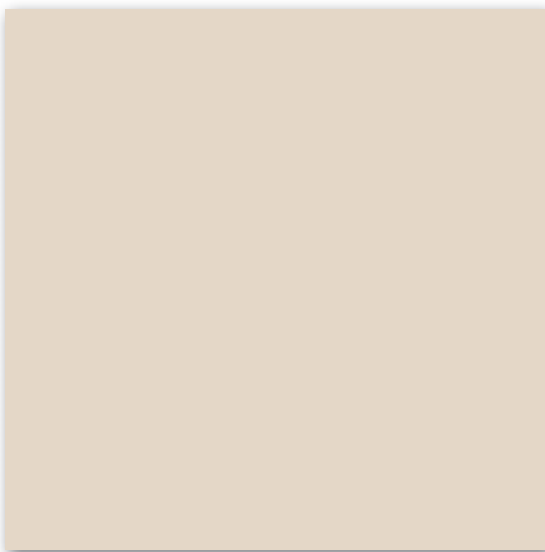
Butech: Colorstuk Negro



59,6x120x1,2 cm
23 1/2" x 47 1/4" x 1/2"



59,6x59,6x1,1 cm
23 1/2" x 23 1/2" x 3/8"

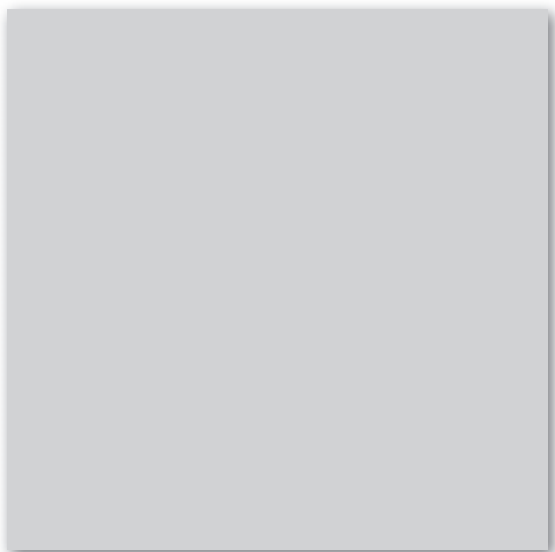


EXTREME MARFIL

Butech: Colorstuk Beige



59,6x59,6x1,1 cm
23 1/2" x 23 1/2" x 3/8"



EXTREME GRIS

Butech: Colorstuk Cemento



59,6x59,6x1,1 cm
23 1/2" x 23 1/2" x 3/8"



STON-KER.

información técnica technical information

59,6x120x1,2 cm _ 23 1/2" x 47 1/4" x 1/2"

EXTREME WHITE S~R	P1976752 _ 100099467	G381
EXTREME BLACK S~R	P1976751 _ 100099466	G381

59,6x59,6x1,1 cm _ 23 1/2" x 23 1/2" x 3/8"

EXTREME WHITE S~R	P1856874 _ 100137635	G354
EXTREME BLACK S~R	P1856878 _ 100137632	G354
EXTREME MARFIL S~R	P1856873 _ 100137634	G354
EXTREME GRIS S~R	P1856877 _ 100137633	G354

ZÓCALOS _ SKIRTING BOARDS

EXTREME WHITE _ 9,8x59,6 cm	P8260096 _ 100099354	G30
EXTREME BLACK _ 9x59,6 cm	P9210177 _ 100138018	G30
EXTREME MARFIL _ 9x59,6 cm	P9210183 _ 100140473	G30
EXTREME GRIS _ 9x59,6 cm	P9210182 _ 100140472	G30

HUELLA TÉCNICA _ TECHNICAL TREAD TILE
Ver página_ See page 126

VARIACIÓN DE COLOR/COLOUR VARIATION _ Uniforme/Uniform

INTENSIDAD DE TRÁNSITO PEATONAL/INTENSITY OF PEDESTRIAN TRAFFIC _ Medio/Medium

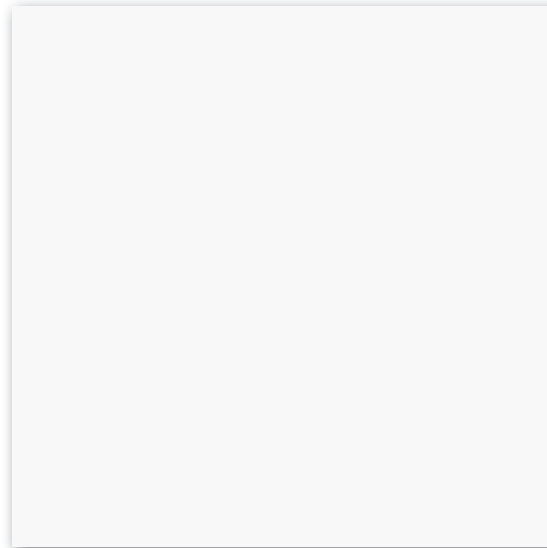


Extreme White

59,6x120 cm
23 1/2" x 47 1/4"

Marmi Blanco^{series}

gres rectificado *rectified floor tiles*



MARMI BLANCO

Butech: Colorstuk Blanco

■ 59,6x59,6x1,1 cm
23 1/2" x 23 1/2" x 3/8"

■ 43,5x43,5x1 cm
17 1/8" x 17 1/8" x 3/8"

Información técnica *Technical information*

59,6x59,6x1,1 cm _ 23 1/2" x 23 1/2" x 3/8"

MARMI BLANCO G~R

P1856893 _ 100137752 G347

43,5x43,5x1,1 cm _ 17 1/8" x 17 1/8" x 3/8"

MARMI BLANCO G~R

P1459029 _ 100065043 G331

ZÓCALOS _ SKIRTING BOARDS

MARMI BLANCO _ 10x43,5 cm

P8035213 _ 100071938 G11

MARMI BLANCO _ 9,8x59,6 cm

P8260089 _ 100098410 G30

VARIACIÓN DE COLOR/COLOUR VARIATION _ Uniforme/Uniform

INTENSIDAD DE TRÁNSITO PEATONAL/INTENSITY OF PEDESTRIAN TRAFFIC _ Moderado/Moderate

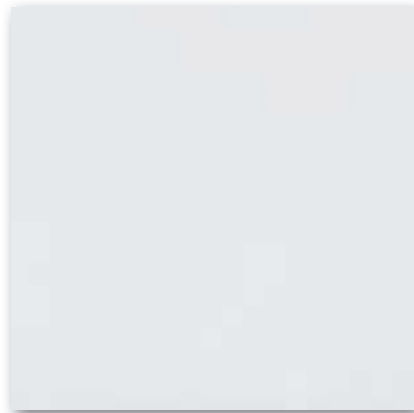


Marmi Blanco

59,6x59,6 cm
23 1/2"x 23 1/2"

Turín series

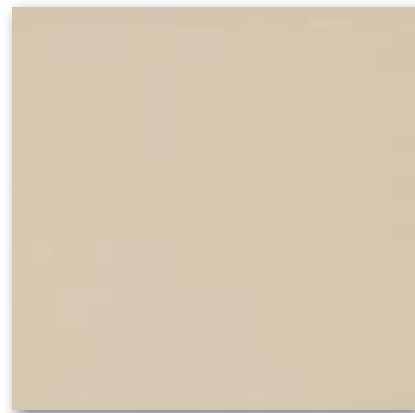
gres porcellanato *porcellanato tiles*



TURÍN BLANCO

Butech: Colorstuk Blanco

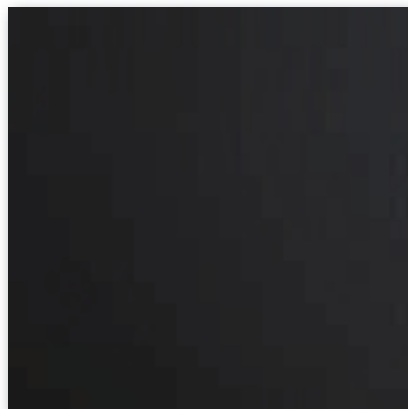
■ 44,3x44,3x1 cm
17" x 17" x 3/8"



TURÍN MARFIL

Butech: Colorstuk Marfil

■ 44,3x44,3x1 cm
17" x 17" x 3/8"



TURÍN ANTRACITA

Butech: Colorstuk Antracita

■ 44,3x44,3x1 cm
17" x 17" x 3/8"

44,3x44,3x1 cm _ 17" x 17" x 3/8"

TURÍN BLANCO ~ G	P2460046 _ 100140502	G311
TURÍN MARFIL ~ G	P2460047 _ 100140503	G311
TURÍN ANTRACITA ~ G	P2460043 _ 100140501	G311

VARIACIÓN DE COLOR/COLOUR VARIATION _ Ligero/Slight

INTENSIDAD DE TRÁNSITO PEATONAL/INTENSITY OF PEDESTRIAN TRAFFIC _ Moderado/Moderate

Dulce 



Turín Blanco & Marfil

44,3x44,3 cm
17"x 17"

marbleseries

- 092 · **PORTBLACK**
- 093 · **DESERT**
- 094 · **DAMASCO**
- 096 · **BORNEO**
- 098 · **RECIFE**
- 100 · **CALACATA**
- 102 · **CARRARA BLANCO**
- 104 · **CARRARA**
- 106 · **ONICE**
- 108 · **MÁRMOL NILO**
- 110 · **REC. MÁRMOL NILO NAT.**
- 112 · **MÁRMOL KALI**
- 114 · **MÁRMOL CREMA**
- 116 · **MÁRMOL ROMANO**

- 118 · **JAPAN**
- 119 · **YAKARTA**

El mármol ha sido empleado desde la antigüedad como elemento de construcción en viviendas y edificios públicos. No en vano es una de las piedras más bellas y nobles aplicada a la construcción, capaz por sí misma de dotar de un ambiente exquisito y majestuoso a cada estancia.

No obstante, el mármol es un material que requiere de continuos cuidados para la conservación de su aspecto, y su alta porosidad provoca la fácil absorción de manchas.

La Serie de Mármoles cerámicos transmite la nobleza de este material con las ventajas de la facilidad de limpieza y la nula absorción de manchas de un gres porcelánico.

Marble has long been used as a building material in private and public constructions. It is one of the most beautiful and noble of materials capable of transforming any space into a majestic area.

However, to preserve its original features marble is a material which requires continual care and maintenance. Stains often appear due to its high moisture absorption.

The Marble Series replicates the beauty of this material whilst boasting the advantages of a porcelain tile with its ease of cleaning and maintenance and near-zero moisture absorption.

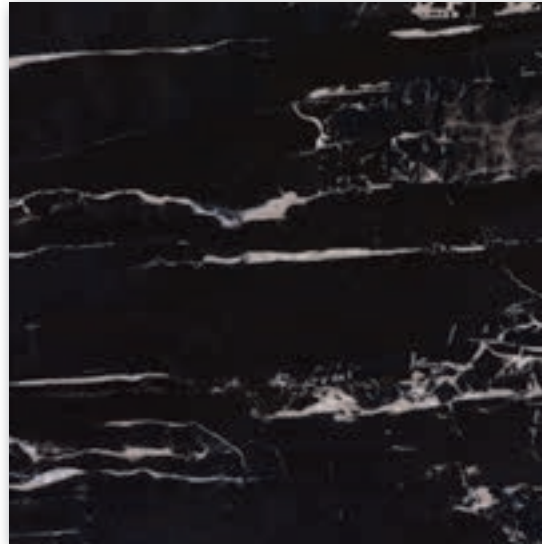


Calacatta Silver

43,5x43,5cm
17 1/8" x 17 1/8"

Portblack^{series}

gres rectificado *rectified floor tiles*



PORTBLACK

Butech: Colorstuk Negro

59,6x59,6x1,1 cm
23 1/2"x23 1/2"x3/8"

información técnica *technical information*

59,6x59,6x1,1 cm _ 23 1/2"x23 1/2"x3/8"

PORTBLACK

P1856862 _ 100135733 G347

ZÓCALOS _SKIRTING BOARDS 9,8x59,6 cm

PORTBLACK

P8260115 _ 100142181 G30

VARIACIÓN DE COLOR/COLOUR VARIATION _ Ligero/*Slight*

INTENSIDAD DE TRÁNSITO PEATONAL/INTENSITY OF PEDESTRIAN TRAFFIC _ Moderado/*Moderate*



DESTONIFICADO
TONE VARIATIONS



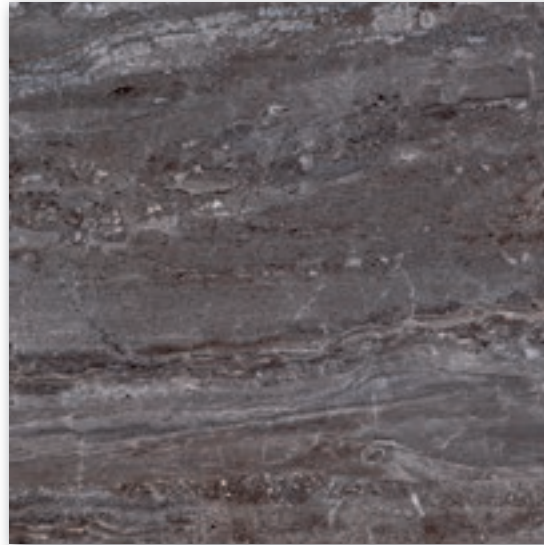
RECTIFICADO
RECTIFIED



BRILLO
GLOSS

Desert^{series}

gres rectificado *rectified floor tiles*



DESERT BLUE

Butech: Colorstuk Antracita

59,6x59,6x1,1 cm
23 1/2"x23 1/2"x3/8"



Desert Blue

59,6x59,6 cm
23 1/2"x23 1/2"

información técnica *technical information*

59,6x59,6x1,1 cm _ 23 1/2"x23 1/2"x3/8"

DESERT BLUE

P1856913 _ 100143796 G347

ZÓCALOS _SKIRTING BOARDS 9,8x59,6 cm

DESERT BLUE

P8260116 _ 100142180 G30

VARIACIÓN DE COLOR/COLOUR VARIATION _ Ligero/*Slight*

INTENSIDAD DE TRÁNSITO PEATONAL/INTENSITY OF PEDESTRIAN TRAFFIC _ Medio/*Medium*

Damasco series

gres porcellanato rectificado *rectified porcellanato tiles*



DAMASCO CUARZO LAPADO

Butech: Colorstuk Cemento

59,6x59,6x1,1 cm
23 1/2"x23 1/2"x3/8"

información técnica *technical information*

59,6x59,6x1,1 cm _ 23 1/2"x23 1/2"x3/8"

DAMASCO CUARZO LAPADO

P1856910 _ 100141090 G347

ZÓCALOS _SKIRTING BOARDS 9x59,6 cm

DAMASCO CUARZO

P9210158 _ 100138017 G42

VARIACIÓN DE COLOR/COLOUR VARIATION _ Ligero/*Slight*

INTENSIDAD DE TRÁNSITO PEATONAL/INTENSITY OF PEDESTRIAN TRAFFIC _ Medio/*Medium*



Damasco Cuarzo Lapado

59,6x59,6 cm
23 1/2"x 23 1/2"

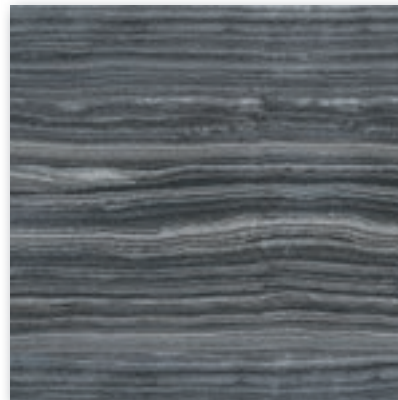
Borneo series

gres rectificado *rectified floor tiles*



BORNEO MOKA
Butech: Colorstuk Moka

■ 43,5x43,5x1 cm
17 1/8" x 17 1/8" x 3/8"



BORNEO BLUE
Butech: Colorstuk Antracita

■ 43,5x43,5x1 cm
17 1/8" x 17 1/8" x 3/8"



BORNEO SAGE
Butech: Colorstuk Beige

■ 43,5x43,5x1 cm
17 1/8" x 17 1/8" x 3/8"

43,5x43,5x1 cm _ 17 1/8" x 17 1/8" x 3/8"

BORNEO MOKA	P1459097 _ 100113341	G331
BORNEO BLUE	P1459095 _ 100113339	G331
BORNEO SAGE	P1459096 _ 100113343	G331

VARIACIÓN DE COLOR/COLOUR VARIATION _ Ligero/Slight

INTENSIDAD DE TRÁNSITO PEATONAL/INTENSITY OF PEDESTRIAN TRAFFIC _ Moderado/Moderate



Borneo Sage

43,5x43,5 cm
17 1/8" x 17 1/8"

Recife series

gres rectificado *rectified floor tiles*



RECIFE ANTRACITA

Butech: Colorstuk Antracita

■ 43,5x43,5x1 cm
17 1/8" x 17 1/8" x 3/8"



RECIFE PULPIS

Butech: Colorstuk Tabaco

■ 59,6x59,6x1,1 cm ■ 43,5x43,5x1 cm
23 1/2" x 23 1/2" x 3/8" 17 1/8" x 17 1/8" x 3/8"



RECIFE GRIS

Butech: Colorstuk Gris

■ 59,6x59,6x1,1 cm ■ 43,5x43,5x1 cm
23 1/2" x 23 1/2" x 3/8" 17 1/8" x 17 1/8" x 3/8"



DESTONIFICADO
TONE VARIATIONS



RECTIFICADO
RECTIFIED



BRILLO
GLOSS

Información técnica *technical information*

59,6x59,6x1,1 cm _ 23 1/2" x 23 1/2" x 3/8"

RECIFE PULPIS	P1856911 _ 100141091	G347
RECIFE GRIS	P1856897 _ 100137757	G347

43,5x43,5x1 cm _ 17 1/8" x 17 1/8" x 3/8"

RECIFE ANTRACITA	P1459082 _ 100093299	G331
RECIFE PULPIS	P1459083 _ 100093303	G331
RECIFE GRIS	P1459084 _ 100093301	G331

ZÓCALOS _SKIRTING BOARDS 9,8x59,6 cm

RECIFE PULPIS	P8260073 _ 100092905	G30
RECIFE GRIS	P8260074 _ 100103904	G30

ZÓCALOS _SKIRTING BOARDS 10x43,5 cm

RECIFE PULPIS	P8035281 _ 100093310	G11
RECIFE GRIS	P8035280 _ 100093309	G11
RECIFE ANTRACITA	P8035279 _ 100093308	G11

VARIACIÓN DE COLOR/COLOUR VARIATION _ Ligero/Slight

INTENSIDAD DE TRÁNSITO PEATONAL/INTENSITY OF PEDESTRIAN TRAFFIC _ Moderado/Moderate



Recife Gris

43,5x43,5 cm
17 1/8" x 17 1/8"

Calacata series

gres rectificado *rectified floor tiles*



CALACATA SILVER

Butech: Colorstuk Blanco

59,6x59,6x1,1 cm
23 1/2" x 23 1/2" x 3/8"

43,5x43,5x1 cm
17 1/8" x 17 1/8" x 3/8"



CALACATA GOLD

Butech: Colorstuk Blanco

59,6x59,6x1,1 cm
23 1/2" x 23 1/2" x 3/8"

43,5x43,5x1 cm
17 1/8" x 17 1/8" x 3/8"

información técnica *technical information*

59,6x59,6x1,1 cm _ 23 1/2" x 23 1/2" x 3/8"

CALACATA SILVER P1856895 _ 100137735 G347

CALACATA GOLD P1856898 _ 100137734 G347

43,5x43,5x1 cm _ 17 1/8" x 17 1/8" x 3/8"

CALACATA SILVER G~R P1459093 _ 100107232 G331

CALACATA GOLD G~R P1459092 _ 100107231 G331

ZÓCALOS _SKIRTING BOARDS 9,8x59,6 cm

CALACATA SILVER P8260098 _ 100106068 G30

CALACATA GOLD P8260097 _ 100106067 G30

VARIACIÓN DE COLOR/COLOUR VARIATION _ Ligero/*Slight*

INTENSIDAD DE TRÁNSITO PEATONAL/INTENSITY OF PEDESTRIAN TRAFFIC _ Moderado/*Moderate*



Calacata Gold

43,5x43,5cm
17 1/8" x 17 1/8"

Carrara Blanco^{series}

gres rectificado *rectified floor tiles*



BRILLO
GLOSS



RECTIFICADO
RECTIFIED



DESTONIFICADO
TONE VARIATIONS



C.I. - ROVER n°1
CONFORME AL COMITATO
ITALIANO PER IL
MARMAS E IL
GRANITO (C.I.M.S.)



CARRARA BLANCO

Butech: Colorstuk Blanco

■ 59,6x59,6x1,1 cm ■ 43,5x43,5x1 cm
23 1/2" x 23 1/2" x 3/8" 17 1/8" x 17 1/8" x 3/8"

① información técnica *technical information*

59,6x59,6x1,1 cm _ 23 1/2" x 23 1/2" x 3/8"

CARRARA BLANCO BRILLO

P1856896 _ 100137736 G347

ZÓCALOS _ SKIRTING BOARDS 9,8x59,6 cm

CARRARA BLANCO BRILLO

P8260045 _ 100084914 G30

43,5x43,5x1 cm _ 17 1/8" x 17 1/8" x 3/8"

CARRARA BLANCO BRILLO G[~]R

P1459036 _ 100068203 G331

ZÓCALOS _ SKIRTING BOARDS 10x43,5 cm

CARRARA BLANCO BRILLO

P8035218 _ 100073009 G11

VARIACIÓN DE COLOR/COLOUR VARIATION _ Ligero/*Slight*

INTENSIDAD DE TRÁNSITO PEATONAL/INTENSITY OF PEDESTRIAN TRAFFIC _ Moderado/*Moderate*



Carrara Blanco

59,6x59,6 cm
23 1/2"x 23 1/2"

Carrara series

gres porcellanato rectificado *rectified porcellanato tiles*



MATE
MATT



RECTIFICADO
RECTIFIED



DESTONIFICADO
TONE VARIATIONS



CARRARA BLANCO NATURAL

Butech: Colorstuk Blanco

59,6x120x1,2 cm
23 1/2" x 47 1/4" x 1/2"

59,6x59,6x1,1 cm
23 1/2" x 23 1/2" x 3/8"

información técnica *technical information*

59,6x120x1,2 cm _ 23 1/2" x 47 1/4" x 1/2"

CARRARA BLANCO NATURAL P~R

P1976642 _ 100063186 G381

59,6x59,6x1,1 cm _ 23 1/2" x 23 1/2" x 3/8"

CARRARA BLANCO NATURAL P~R

P1856885 _ 100137737 G347

ZÓCALOS _ SKIRTING BOARDS 9x59,6 cm

CARRARA BLANCO

P9210169 _ 100138013 G30

VARIACIÓN DE COLOR/COLOUR VARIATION _ Ligero/Slight

INTENSIDAD DE TRÁNSITO PEATONAL/INTENSITY OF PEDESTRIAN TRAFFIC _ Intenso/Hard



Carrara Blanco Natural

59,6x59,6 cm
23 1/2"x 23 1/2"

Onice series

gres rectificado *rectified floor tiles*



ONICE SIENA

Butech: Colorstuk Marijl_Beige

59,6x59,6x1,1 cm
23 1/2" x 23 1/2" x 3/8"

43,5x43,5x1 cm
17 1/8" x 17 1/8" x 3/8"



ONICE MARFIL

Butech: Colorstuk Marijl

59,6x59,6x1,1 cm
23 1/2" x 23 1/2" x 3/8"

43,5x43,5x1 cm
17 1/8" x 17 1/8" x 3/8"

información técnica *technical information*

59,6x59,6x1,1 cm _ 23 1/2" x 23 1/2" x 3/8"

ONICE SIENA P1856892 _ 100137756 G347

ONICE MARFIL P1856894 _ 100137755 G347

43,5x43,5x1 cm _ 17 1/8" x 17 1/8" x 3/8"

ONICE SIENA G~R P1459075 _ 100087999 G331

ONICE MARFIL G~R P1459072 _ 100087951 G331

ZÓCALOS _SKIRTING BOARDS 9,8x59,6 cm

ONICE SIENA P8260050 _ 100088681 G30

ONICE MARFIL P8260055 _ 100088680 G30

ZÓCALOS _SKIRTING BOARDS 10x43,5 cm

ONICE SIENA P8035268 _ 100089618 G11

ONICE MARFIL P8035260 _ 100089617 G11

VARIACIÓN DE COLOR/COLOUR VARIATION _ Ligero/Slight

INTENSIDAD DE TRÁNSITO PEATONAL/INTENSITY OF PEDESTRIAN TRAFFIC _ Moderado/Moderate



Onice Siena

43,5x43,5 cm
17 1/8" x 17 1/8"

Mármol Nilo^{series}



MÁRMOL NILO MARFIL

Butech: Colorstuk Gris

■ 59,6x59,6x1,1 cm 23 1/2" x 23 1/2" x 3/8" ■ 44,6x44,6x1 cm 17 1/2" x 17 1/2" x 3/8" ■ 43,5x43,5x1 cm 17 1/8" x 17 1/8" x 3/8"



MÁRMOL NILO BLANCO

Butech: Colorstuk Blanco_Gris

■ 44,6x44,6x1 cm 17 1/2" x 17 1/2" x 3/8" ■ 43,5x43,5x1 cm 17 1/8" x 17 1/8" x 3/8"

gres rectificado

rectified floor tiles



59,6x59,6x1,1 cm _ 23 1/2" x 23 1/2" x 3/8"

MÁRMOL NILO MARFIL P1856891 _ 100137753 G347

43,5x43,5x1 cm _ 17 1/8" x 17 1/8" x 3/8"

MÁRMOL NILO MARFIL G~R P1450912 _ 100010577 G331

MÁRMOL NILO BLANCO G~R P1450910 _ 100010570 G331

ZÓCALOS _SKIRTING BOARDS 9,8x59,6 cm

MÁRMOL NILO MARFIL P8260057 _ 100088770 G30

ZÓCALOS _SKIRTING BOARDS 10x43,5 cm

MÁRMOL NILO MARFIL P8030173 _ 100017532 G11

MÁRMOL NILO BLANCO P8035187 _ 100065403 G11

pavimento gres

floor tiles

44,6x44,6x1 cm _ 17 1/2" x 17 1/2" x 3/8"

MÁRMOL NILO MARFIL G P1411502 _ 100010359 G319

MÁRMOL NILO BLANCO G P1411500 _ 100010351 G319

ZÓCALOS _SKIRTING BOARDS 10x44,6 cm

MÁRMOL NILO MARFIL P4328109 _ 100112618 G7

MÁRMOL NILO BLANCO P8320290 _ 100018208 G7

VARIACIÓN DE COLOR/COLOUR VARIATION _ Ligero/Slight

INTENSIDAD DE TRÁNSITO PEATONAL/INTENSITY OF PEDESTRIAN TRAFFIC _ Moderado/Moderate



Mármol Nilo Blanco

44,6x44,6 cm
17 1/2"x17 1/2"

Rec.Mármol Nilo Nat.series

gres porcellanato rectificado *rectified porllanato* floor tiles



MATE
MATT



RECTIFICADO
RECTIFIED



DESTONIFICADO
TONE VARIATIONS



CLM-ROVER n°
CONFORME AL COMPLETO
REGLAMENTO
EUROPEO EN
MATERIA DE
SEGURIDAD EN
EL TRÁFICO DE
VEHÍCULOS DE
MOTOR



REC. MÁRMOL NILO MARFIL NATURAL

Butech: Colorstuk Gris

59,6x59,6x1,1 cm
23 1/2"x 23 1/2"x 3/8"

Información técnica *technical information*

59,6x59,6x1,1 cm _ 23 1/2"x 23 1/2"x 3/8"

REC. MÁRMOL NILO NATURAL P~R

P1856890 _ 100137754 G347

ZÓCALOS _SKIRTING BOARDS 9x59,6 cm

MÁRMOL NILO NAT.

P9210155 _ 100138022 G30

HUELLA TÉCNICA _ TECHNICAL TREAD TILE

Ver página _ See page 127

VARIACIÓN DE COLOR/COLOUR VARIATION _ Ligero/Slight

INTENSIDAD DE TRÁNSITO PEATONAL/INTENSITY OF PEDESTRIAN TRAFFIC _ Intenso/Hard



Mármol Nilo Natural

59,6x59,6 cm
23 1/2"x 23 1/2"

Mármol Kali^{series}

gres rectificado *rectified floor tiles*



MÁRMOL KALI PULPIS

Butech: Colorstuk Moka

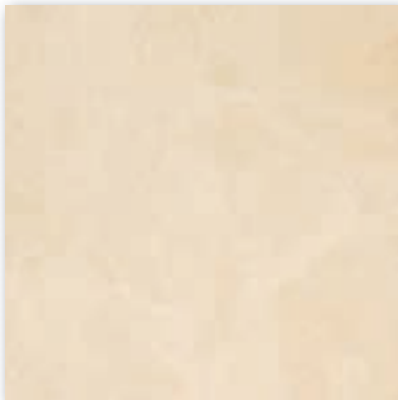
43,5x43,5x1 cm
17 1/8" x 17 1/8" x 3/8"



MÁRMOL KALI TABACO

Butech: Colorstuk Tabaco

43,5x43,5x1 cm
17 1/8" x 17 1/8" x 3/8"



MÁRMOL KALI CREMA

Butech: Colorstuk Beige

43,5x43,5x1 cm
17 1/8" x 17 1/8" x 3/8"

43,5x43,5x1 cm _ 17 1/8" x 17 1/8" x 3/8"

MÁRMOL KALI PULPIS G~R
MÁRMOL KALI TABACO G~R
MÁRMOL KALI CREMA G~R

P1450984 _ 100010627 G331
P1450985 _ 100010631 G331
P1459023 _ 100065046 G331

ZÓCALOS _SKIRTING BOARDS 10x43,5 cm

MÁRMOL KALI PULPIS P8030224 _ 100017669 G11
MÁRMOL KALI TABACO P8030225 _ 100017673 G11
MÁRMOL KALI CREMA P8035214 _ 100071937 G11

VARIACIÓN DE COLOR/COLOUR VARIATION _ Ligero/Slight

INTENSIDAD DE TRÁNSITO PEATONAL/INTENSITY OF PEDESTRIAN TRAFFIC _ Moderado/Moderate



Mármol Kali Tabaco

43,5x43,5 cm
17 1/8" x 17 1/8"

Mármol Crema^{series}

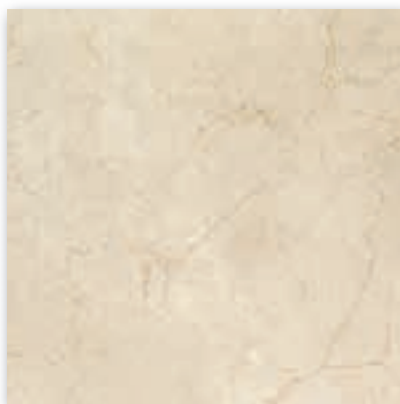
gres rectificado *rectified floor tiles*



BRILLO
GLOSS



RECTIFICADO
RECTIFIED



MÁRMOL CREMA MARFIL

Butech: Colorstuk Beige

43,5x43,5x1 cm
17 1/8" x 17 1/8" x 3/8"

43,5x43,5x1 cm _ 17 1/8" x 17 1/8" x 3/8"

MÁRMOL CREMA MARFIL G⁻R

P1450960 _ 100010615 G331

ZÓCALOS _ SKIRTING BOARDS 10x43,5 cm

MÁRMOL CREMA MARFIL

P8030174 _ 100017536 G11

VARIACIÓN DE COLOR/COLOUR VARIATION _ Ligero/Slight

INTENSIDAD DE TRÁNSITO PEATONAL/INTENSITY OF PEDESTRIAN TRAFFIC _ Moderado/Moderate

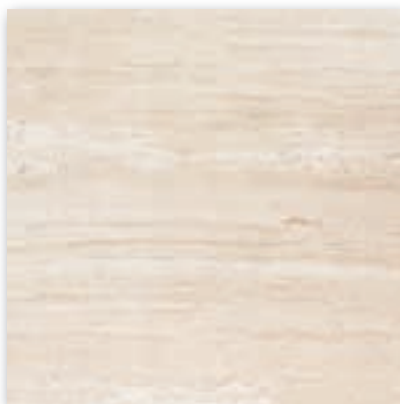


Mármol Crema Marfil

43,5x43,5 cm
17 1/8"x17 1/8"

Mármol Romano^{series}

gres rectificado *rectified floor tiles*



MÁRMOL ROMANO MARFIL

Butech: Colorstuk Beige

43,5x43,5x1 cm
17 1/8" x 17 1/8" x 3/8"

43,5x43,5x1 cm _ 17 1/8" x 17 1/8" x 3/8"

MÁRMOL ROMANO MARFIL G[~]R

P1450920 _ 100010592 G331

ZÓCALOS _SKIRTING BOARDS 10x43,5 cm

MÁRMOL ROMANO MARFIL

P8030176 _ 100017544 G11

VARIACIÓN DE COLOR/COLOUR VARIATION _ Ligero/*Slight*

INTENSIDAD DE TRÁNSITO PEATONAL/INTENSITY OF PEDESTRIAN TRAFFIC _ Moderado/*Moderate*



Mármol Romano Marfil

43,5x43,5 cm
17 1/8" x 17 1/8"

Japan^{series}

gres porcellanato *porcellanato tiles*



JAPAN BLANCO

Butech: Colorstuk Gris

■ 44,3x44,3x1 cm
17" x 17" x 3/8"



JAPAN MARINE

Butech: Colorstuk Cemento

■ 44,3x44,3x1 cm
17" x 17" x 3/8"

44,3x44,3x1 cm _ 17" x 17" x 3/8"

JAPAN BLANCO

P2460048 _ 100140546 G311

JAPAN MARINE

P2460049 _ 100140547 G311

VARIACIÓN DE COLOR/COLOUR VARIATION _ Ligero/Slight

INTENSIDAD DE TRÁNSITO PEATONAL/INTENSITY OF PEDESTRIAN TRAFFIC _ Medio/Medium



Yakarta series

gres porcellanato *porcellanato tiles*



YAKARTA

Butech: Colorstuk Beige

■ 44,3x44,3x1 cm
17" x 17" x 3/8"



YAKARTA BLANCO

Butech: Colorstuk Blanco_Gris

■ 44,3x44,3x1 cm
17" x 17" x 3/8"

44,3x44,3x1 cm _ 17" x 17" x 3/8"

YAKARTA

P2460044 _ 100140504 G311

YAKARTA BLANCO

P2460045 _ 100140505 G311

VARIACIÓN DE COLOR/COLOUR VARIATION _ Ligero/Slight

INTENSIDAD DE TRÁNSITO PEATONAL/INTENSITY OF PEDESTRIAN TRAFFIC _ Medio/Medium

Definición de iconos

Icon definition

Estos símbolos han sido creados para que se pueda interpretar de forma rápida el tipo de producto que se está visualizando.

These symbols have been created so that the type of product that is being observed can be quickly classified.



MATE_MATT

Acabado superficial de aspecto natural, no brillante.
Natural, not shiny surface finish.



BRILLO_GLOSS

Acabado superficial brillante con un alto grado de reflexión de la luz.
Shiny surface finish with a high degree of light reflection.



LAPADO_LAPPATO

Las baldosas son pulimentadas mecánicamente de forma heterogénea, creando un efecto de mate-brillo muy natural, similar al que se produce en las superficies que tienen un uso continuado en el tiempo.
The tiles are polished mechanically and unevenly, creating a very natural matt-gloss effect, similar to that seen on surfaces that have become worn over time.



RECTIFICADO_RECTIFIED

Nombre que recibe el acabado de aquellas baldosas mejoradas dimensionalmente tras el proceso de cocción. El mecanizado al que se las somete realiza igualmente la calidad estética del ambiente formado.
Name given to the finish of tiles dimensionally improved after firing. The process enhances the aesthetic quality of the setting created.



STON™KER®

Colección de porcelánicos con apariencia de piedra natural, de soporte coloreado y similar en aspecto a la decoración superficial. Con las mejores prestaciones técnicas y encaminados a revestir con garantías las zonas más exigentes.
Collection of porcelain tiles with natural stone appearance, with a coloured body which is similar to the surface decoration. The best technical performance for covering with total guarantee the most demanding areas.



LUSTRE_LUSTER

Aplicación superficial que dota de brillo a una parte o a la totalidad de la decoración de la baldosa, con el fin de remarcar zonas de relieve, dibujos o formas del diseño de la pieza.
An application applied to the surface which either brings out part or all of the gloss in the decoration so that the relief, the pattern or the design of the tile is highlighted.



LUSTRE BRILLO_GLOSS LUSTER

Aplicación superficial que dota de alto brillo a una parte o a la totalidad de la decoración de la baldosa, con el fin de remarcar zonas de relieve, dibujos o formas del diseño de la pieza.
An application applied to the surface which either brings out part or all of the high gloss in the decoration so that the relief, the pattern or the design of the tile is highlighted.



ANTISLIP

Textura superficial que minimiza el riesgo al deslizamiento. Acabados suaves que aportan seguridad al caminar.
Surface texture which minimises the risk of slippage. Smooth finishes that guarantee safe steps.



CLI™KER®

Pieza disponible en formato 59,6 x 59,6 cm para el sistema de pavimento cerámico colocado en seco, sin uso de adhesivos ni juntas para uso en interiores.
Pieces available in 59,6 x 59,6 cm size for ceramic pavement system placed dry, without use of adhesives or joints, for indoor use.



DESTONIFICADO V2 ~ V3 ~ V4_TONE VARIATIONS V2 ° V3 ° V4

Las series identificadas con este símbolo presentan un diseño general destonificado que puede requerir la conformación de paneles lo suficientemente representativos en número de piezas, como para poder apreciar el grado de variación tonal y de aspecto.
Series marked with this symbol have a high degree of shade variation. As a result, a board with a tiled surface might be needed to reflect their true appearance and shade variation once laid.

Escala de destonificación del color:

V1 Aspecto uniforme_ Todas las piezas de una misma partida son similares.

V2 Ligera variación_ Diferencias claramente perceptibles en textura y/o diseño pero con colores similares.

V3 Variación moderada_ La intensidad de color de cada pieza puede variar significativamente, aunque los colores presentes en una baldosa serán representativos de los colores que cabe esperar en el resto de baldosas.

V4 Ligera variación_ Diferencias de color aleatorias entre unas baldosas y otras, de manera que cada una de ellas puede tener colores completamente distintos de los demás. De este modo, la colocación final será única.

Tone variation of colour:

V1 Uniform appearance_ All the pieces from the same production run are similar.

V2 Slight variation_ Clearly distinguishable differences in texture and/or pattern with similar colors.

V3 Moderate variation_ While the colors present on a single piece of tile will be indicative of the colors to be expected on other tiles, the amount of color on each piece will vary significantly.

V4 Substantial variation_ Random color differences from tile to tile, so that one tile may have totally different colors from that on other tiles. Thus, the final installation will be unique.

Resistencia al deslizamiento

Slip resistance

Muchos fabricantes europeos de suelos, usan ensayos del tipo de la rampa para clasificar sus productos en función del grado de deslizamiento. Estos ensayos se llevan a cabo generalmente, usando la norma alemana DIN 51130.

El método implica el uso de sujetos que caminan adelante y atrás a través de un suelo impregnado y utilizado como banco de ensayos en forma de rampa. El grado de inclinación de la rampa se va incrementando gradualmente hasta que el sujeto que está ensayando, resbala. El ángulo medio de inclinación al que el sujeto resbala, es utilizado para calcular el ángulo crítico de deslizamiento.

La norma DIN 51130 utiliza unas botas de seguridad según norma EN 345 y aceite de motor como sustancia que impregne la superficie a ensayar.

Many European flooring manufacturers use tests like the ramp test to rate their products according to their slip resistance. These tests are generally conducted using the German standard, DIN 51130.

With this method, a person walks backwards and forwards on an impregnated ramp-type floor used as a test bench. The angle of the ramp is gradually increased until the person slips. The average angle at which the person slips, is used to calculate the critical angle of slip.

DIN 51130 uses approved safety boots according to standard EN 345 and engine oil to impregnate the test surface.

Valor total medio del ángulo de caída
Total mean value of slip angle

Clasificación
Rating

$6^\circ \leq \text{Ángulo} \cdot \text{Angle} \leq 10^\circ$

R9

$10^\circ < \text{Ángulo} \cdot \text{Angle} \leq 19^\circ$

R10

$19^\circ < \text{Ángulo} \cdot \text{Angle} \leq 27^\circ$

R11

$27^\circ < \text{Ángulo} \cdot \text{Angle} \leq 35^\circ$

R12

$35^\circ \leq \text{Ángulo} \cdot \text{Angle}$

R13

CTE Código Técnico de la Edificación

Spanish Building Code

El CTE, Código Técnico de la Edificación, dentro de su Documento Básico de seguridad de Utilización 1 "DB SU 1 - seguridad frente al riesgo de caídas", define los requisitos que debe cumplir un suelo para poder ser utilizado como pavimento de los edificios o zonas de uso sanitario, docente, comercial, administrativo, aparcamiento y pública concurrencia (excluidas las zonas de uso restringido). Para ello, el pavimento deberá cumplir con un valor mínimo al deslizamiento "R_d".

El valor de resistencia al deslizamiento "R_d", se determina mediante el ensayo del péndulo descrito en el Anexo A de la norma UNE-ENV 12633: 2003.

La siguiente tabla establece la clasificación de los suelos según su resbaladidad:

Safety of Use" Basic Document 1 ("DB SU 1 – Preventing Falls") of the Spanish Building Code (the CTE in Spanish) defines the requirements that a floor covering must meet in buildings or areas used for health-related, educational, commercial, administrative or public purposes or for parking (excluding areas of restricted use). To comply, the flooring must achieve a minimum slip resistance (R_d) value.

The slip resistance (R_d) value is determined using the pendulum test described in Appendix A of standard UNE-ENV 12633: 2003.

The following table shows the rating system for flooring, depending on its slip resistance:

Resistencia al deslizamiento R_d
Slip resistance R_d

Clase
Rating

$R_d \leq 15$



$15 < R_d \leq 35$



$35 < R_d \leq 45$



$R_d > 45$





PAR-KER.

Oxford Cognac

14,3x90 cm & 22x90 cm

7 3/8"x47 1/4" & 8 1/2"x35 3/8"



Peldaños

Step tile

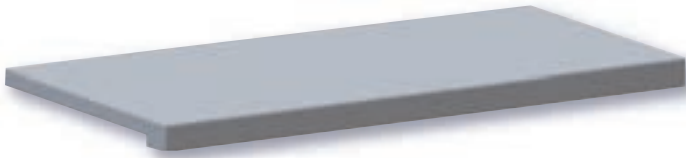
Peldaño escalera

PAR-KER.

Step tiles



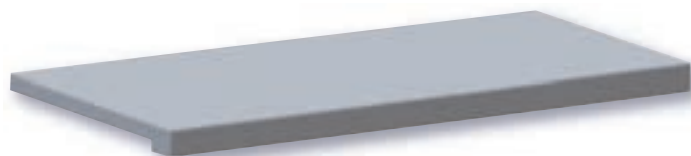
	PELDAÑO ESCALERA			
	18,5x31,6x90 cm		18,5x31,6x120 cm	
AMSTERDAM GRIS	P9210017_100116737	G160		
AMSTERDAM BLANCO	P9210018_100116736	G160		
AMSTERDAM ANTRACITA	P9210016_100116735	G160		
BRITANIA TOP			P9200285_100116276	G170
BRITANIA GALES			P9200283_100116274	G170
BRITANIA MOON			P9200292_100116275	G170
CASONA CASTAÑO			P9200257_100108401	G170
CASONA CASTAÑO TEXTURE			P9200286_100116277	G170
LOFT SILVER	P9200307_100116283	G160		
MOY MOKA	P9200299_100116287	G160		
OXFORD ANTRACITA	P9210009_100108403	G160		
OXFORD ANTRACITA ANTISLIP	P9200290_100116289	G160		
OXFORD ACERO	P9210012_100108402	G160		
OXFORD ACERO ANTISLIP	P9200303_100116288	G160		
OXFORD SILVER	P9200293_100116293	G160		
OXFORD SILVER ANTISLIP	P9200288_100116294	G160		
OXFORD CASTAÑO	P9210010_100108405	G160		
OXFORD CASTAÑO ANTISLIP	P9200309_100116290	G160		
OXFORD COGNAC	P9200300_100116291	G160		
OXFORD COGNAC ANTISLIP	P9200305_100116292	G160		
OXFORD NATURAL	P9200459_100139692	G160		
OXFORD NATURAL ANTISLIP	P9200462_100139693	G160		
OXFORD BLANCO	P9210011_100108404	G160		
PROVENZA NATURAL			P9200259_100108498	G170
ROBLE CASONA			P9200258_100108406	G170
ROBLE BOSTON			P9200306_100116295	G170
TABLÓN ANTRACITA			P9200298_100116296	G170
VINTAGE			P9200256_100108407	G170
VINTAGE TEXTURE			P9200302_100116298	G170



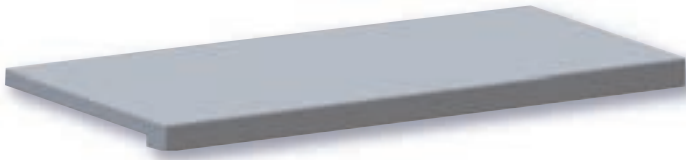
	HUELLA TÉCNICA		ESQUINA DERECHA		ESQUINA IZQUIERDA		
	31,6x90 cm	31,6x120 cm	31,6x90 cm	31,6x120 cm	31,6x90 cm	31,6x120 cm	
AMSTERDAM GRIS	P8660024_100122012	G146	P8660037_100123023	G172	P8660040_100123044	G172	
AMSTERDAM BLANCO	P8660025_100122011	G146	P8660035_100123022	G172	P8660039_100123043	G172	
AMSTERDAM ANTRACITA	P8660021_100122010	G146	P8660036_100123021	G172	P8660038_100123042	G172	
BRITANIA TOP		P8670017_100122018	G180	P8670024_100122919	G187	P8670035_100122938	G187
BRITANIA GALES		P8670019_100122015	G180	P8670023_100122916	G187	P8670026_100122935	G187
BRITANIA MOON		P8670018_100122016	G180	P8670032_100122917	G187	P8670022_100122936	G187
CASONA CASTAÑO		P8660030_100122019	G180	P8660043_100122920	G187	P8660047_100122939	G187
CASONA CASTAÑO TEXTURE		P8660029_100122020	G180	P8660052_100122921	G187	P8660042_100122940	G187
LOFT SILVER	P8660026_100122033	G146	P8660055_100123028	G172	P8660054_100123049	G172	
MOY MOKA	P8660008_100121848	G146	P8660049_100123032	G172	P8660057_100123053	G172	
OXFORD ANTRACITA	P8660012_100122058	G146	P8660069_100123035	G172	P8660066_100123056	G172	
OXFORD ANTRACITA ANTISLIP	P8660013_100122059	G146	P8660080_100123036	G172	P8660071_100123057	G172	
OXFORD ACERO	P8660011_100122057	G146	P8660073_100123033	G172	P8660068_100123054	G172	
OXFORD ACERO ANTISLIP	P8660007_100121849	G146	P8660079_100123034	G172	P8660067_100123055	G172	
OXFORD SILVER	P8660015_100122063	G146	P8660065_100123040	G172	P8660078_100123061	G172	
OXFORD SILVER ANTISLIP	P8660018_100122064	G146	P8660070_100123041	G172	P8660063_100123032	G172	
OXFORD CASTAÑO	P8660019_100122062	G146	P8660064_100123038	G172	P8660034_100122777	G172	
OXFORD CASTAÑO ANTISLIP	P8660000_100121360	G146	P8660076_100123039	G172	P8660074_100123060	G172	
OXFORD COGNAC	P8660002_100121685	G146	P8660003_100121683	G172	P8660001_100121684	G172	
OXFORD COGNAC ANTISLIP	P8660006_100121834	G146	P8660004_100121832	G172	P8660005_100121833	G172	
OXFORD NATURAL	P8660089_100136280	G146	P8660096_100136272	G172	P8660085_100136276	G172	
OXFORD NATURAL ANTISLIP	P8660094_100136281	G146	P8660091_100136273	G172	P8660095_100136277	G172	
OXFORD BLANCO	P8660014_100122060	G146	P8660032_100122193	G172	P8660075_100123058	G172	
PROVENZA NATURAL		P8670016_100122065	G180	P8670044_100122925	G187	P8670036_100122944	G187
ROBLE CASONA		P8670014_100122068	G180	P8670040_100122928	G187	P8670045_100122947	G187
ROBLE BOSTON		P8670020_100122067	G180	P8670050_100122927	G187	P8670038_100122946	G187
TABLÓN ANTRACITA		P8670021_100122072	G180	P8670042_100122930	G187	P8670049_100122949	G187
VINTAGE		P8670007_100122084	G180	P8670037_100122932	G187	P8670043_100122951	G187
VINTAGE TEXTURE		P8670004_100121707	G180	P8670046_100122933	G187	P8670053_100122952	G187

Huella técnica

Technical tread tile



	HUELLA TÉCNICA			ESQUINA DERECHA			ESQUINA IZQUIERDA					
	31,6x59,6 cm	31,6x65,9 cm		31,6x59,6 cm	31,6x65,9 cm		31,6x59,6 cm	31,6x65,9 cm				
ARIZONA ANTRACITA		P8680002_100122013	G130		P8680048_100122820	G150		P8680139_100122867	G150			
ARIZONA ANTRACITA ANTISLIP		P8680167_100139974	G130		P8680175_100139975	G150		P8680171_100139979	G150			
ARIZONA STONE		P8680005_100122038	G130		P8680053_100122825	G150		P8680135_100122873	G150			
ARIZONA STONE ANTISLIP		P8680148_100136663	G130		P8680170_100139978	G150		P8680174_100140102	G150			
ARIZONA CALIZA		P8680001_100121357	G130		P8680000_100121359	G150		P8680142_100122871	G150			
ARIZONA CALIZA ANTISLIP		P8680145_100125188	G130		P8680173_100139977	G150		P8680169_100140101	G150			
ARIZONA ARENA		P8680007_100122034	G130		P8680052_100122822	G150		P8680134_100122869	G150			
AREIZONA ARENA ANTISLIP		P8680166_100137412	G130		P8680172_100139976	G150		P8680168_100140100	G150			
ASTON ANTRACITA	P9210056_100122096	G130		P9210126_100122956	G150		P9210128_100122990	G150				
ASTON ARENA	P9210057_100122097	G130		P9210130_100122957	G150		P9210131_100122991	G150				
ASTON SILVER	P9210063_100122099	G130		P9210132_100122959	G150		P9210124_100122993	G150				
ASTON ACERO	P9210058_100122095	G130		P9210125_100122955	G150		P9210127_100122989	G150				
ASTON CALIZA	P9210059_100122098	G130		P9210123_100122958	G150		P9210129_100122992	G150				
CEILÁN MARFIL	P9210043_100122112	G130		P9210081_100122960	G150		P9210083_100122994	G150				
CEMENTO MANHATTAN	P9210032_100122040	G130		P9210096_100122961	G150		P9210110_100122995	G150				
CEMENTO SILVER	P9210031_100122041	G130	P8680035_100122022	G130	P9210103_100122962	G150	P8680056_100122828	G150	P9210084_100122996	G150	P8680074_100122876	G150
CHINA BLUE		P8680149_100136734	G130		P8680150_100136740	G150		P8680153_100136746	G150			
CHINA BLUE ANTISLIP		P8680151_100136735	G130		P8680155_100136741	G150		P8680158_100136747	G150			
CHINA SILVER		P8680164_100136736	G130		P8680162_100136742	G150		P8680165_100136748	G150			
CHINA SILVER ANTISLIP		P8680156_100136737	G130		P8680163_100136743	G150		P8680159_100136749	G150			
CHINA ACERO		P8680147_100134319	G130		P8680157_100136738	G150		P8680152_100136744	G150			
CHINA ACERO ANTISLIP		P8680160_100136733	G130		P8680161_100136739	G150		P8680154_100136745	G150			
DETROIT SILVER LAPADO		P8680008_100122036	G133		P8680138_100122829	G152		P8680133_100122877	G152			
DETROIT MOKA LAPADO		P8680149_100136734	G133		P8680178_100140950	G152		P8680176_100140960	G152			
EXTREME WHITE	P9210060_100122103	G130		P9210080_100122966	G150		P9210097_100123000	G150				
EXTREME BLACK	P9210039_100122100	G130		P9210104_100122963	G150		P9210072_100122997	G150				
EXTREME MARFIL	P9210062_100122102	G130		P9210079_100122965	G150		P9210082_100122999	G150				
EXTREME GRIS	P9210061_100122101	G130		P9210076_100122964	G150		P9210071_100122998	G150				
FACTORY ACERO	P9210038_100122042	G130	P8680011_100122023	G130	P9210073_100122967	G150	P8680058_100122830	G150	P9210087_100123001	G150	P8680072_100122878	G150
FACTORY ARENA		P8680013_100122024	G130		P8680059_100122831	G150		P8680079_100122879	G150			
FACTORY MOKA		P8680024_100122025	G130		P8680057_100122832	G150		P8680066_100122880	G150			



	HUELLA TÉCNICA				ESQUINA DERECHA				ESQUINA IZQUIERDA			
	31,6x59,6 cm		31,6x65,9 cm		31,6x59,6 cm		31,6x65,9 cm		31,6x59,6 cm		31,6x65,9 cm	
GLASGOW SILVER LAPADO			P8680034_100122106	G133			P8680073_100122835	G152			P8680080_100122883	G152
MANHATTAN BLANCO LAPADO	P9210042_100122108	G133			P9210107_100122972	G152			P9210098_100123006	G152		
MANHATTAN NEGRO LAPADO	P9210040_100122111	G133			P9210078_100122975	G152			P9210109_100123009	G152		
MÁRMOL NILO NAT.	P9210037_100122049	G130			P9210085_100122976	G150			P9210108_100123010	G150		
MICROCEMENTO GRIS	P9210047_100122115	G130	P8680028_100122116	G130	P9210090_100122978	G150	P8680068_100122840	G150	P9210094_100123012	G150	P8680081_100122888	G150
MICROCEMENTO BLANCO	P9210054_100122113	G130			P9210112_100122977	G150			P9210099_100123011	G150		
NATAL ANTRACITA	P9210036_100122053	G130	P8680032_100122054	G130	P9210074_100122980	G150	P8680084_100122842	G150	P9210101_100123014	G150	P8680076_100122890	G150
NATAL MARFIL	P9210044_100122055	G130			P9210075_100122981	G150			P9210070_100123015	G150		
PIEDRA BORGÑOÑA ARENA			P8680010_100122124	G130			P8680096_100122848	G150			P8680120_100122896	G150
PIEDRA BORGÑOÑA CALIZA			P8680047_100122125	G130			P8680092_100122849	G150			P8680106_100122897	G150
PIEDRA BORGÑOÑA ARENA LAPADO			P8680043_100122121	G133			P8680087_100122845	G152			P8680117_100122893	G152
PIEDRA BORGÑOÑA CALIZA LAPADO			P8680046_100122123	G133			P8680093_100122847	G152			P8680116_100122895	G152
PIEDRA BORGÑOÑA ARENA ANTISLIP			P8680030_100122120	G130			P8680091_100122844	G150			P8680105_100122892	G150
PORTLAND ACERO	P9210201_100140968	G130			P9210187_100140951	G150			P9210191_100140961	G150		
PORTLAND SILVER	P9210190_100140946	G130			P9210189_100140955	G150			P9210188_100140965	G150		
PORTLAND ANTRACITA	P9210185_100140969	G130			P9210203_100140952	G150			P9210196_100140962	G150		
PORTLAND ARENA	P9210197_100140944	G130			P9210195_100140953	G150			P9210204_100140963	G150		
PORTLAND CALIZA	P9210184_100140945	G130			P9210192_100140954	G150			P9210194_100140964	G150		
RODANO ACERO	P9210134_100123907	G130			P9210199_100140956	G150			P9210133_100123908	G150		
RODANO SILVER	P9210180_100138071	G130			P9210179_100138029	G150			P9210181_100138070	G150		
RODANO TAUPE	P9210186_100140947	G130			P9210200_100140958	G150			P9210193_100140967	G150		
RODANO CALIZA	P9210142_100130107	G130			P9210202_100140957	G150			P9210198_100140966	G150		
TIBET BLACK			P8660009_100121850	G130			P8680088_100122854	G150			P8680101_100122902	G150
TIBET CALIZA			P8680025_100122076	G130			P8680100_100122856	G150			P8680099_100122904	G150
TIBET ARENA			P8680018_100122073	G130			P8680111_100122852	G150			P8680129_100122900	G150
TRAFIC CEMENTO SILVER	P9210055_100122132	G130	P8680044_100122133	G130	P9210113_100122986	G150	P8680115_100122864	G150	P9210114_100123020	G150	P8680124_100122912	G150
TRAFIC CEMENTO CALIZA	P9210046_100122130	G130	P8680039_100122131	G130	P9210122_100122985	G150	P8680112_100122863	G150	P9210121_100123019	G150	P8680098_100122911	G150
TRAFIC CEMENTO ANTRACITA	P9210048_100122128	G130	P8680036_100122129	G130	P9210117_100122984	G150	P8680108_100122862	G150	P9210116_100123018	G150	P8680104_100122910	G150
TRAFIC CEMENTO ACERO	P9210049_100122126	G130	P8680037_100122127	G130	P9210119_100122983	G150	P8680090_100122861	G150	P9210115_100123017	G150	P8680126_100122909	G150

www.porcelanosa.com



PORCELANOSA S.A.

Carretera Nacional 340, km 56,2 · 12540 Villarreal, Castellón, España

Teléfono_ +34 964 507 100

Fax Nacional_ 964 507 106

Fax internacional_ +34 964 507 121

Apartado de correos 131.

2014 - CATÁLOGO P3 - 01/14

PORCELANOSA se reserva el derecho de modificar y/o suprimir ciertos modelos expuestos en este catálogo sin previo aviso. Los colores de las piezas pueden presentar ligeras diferencias respecto a los originales. Los ambientes que se muestran en este catálogo son sugerencias decorativas de carácter publicitario debiéndose utilizar en la instalación real las instrucciones de colocación editadas por PORCELANOSA.

© 2014 PORCELANOSA S.A.

El contenido de este catálogo está protegido por la Ley de Propiedad Intelectual, Real Decreto Legislativo 1/1996. Cualquier reproducción del mismo, en parte o en su totalidad, sin autorización expresa de PORCELANOSA puede ser sancionada conforme el Código Penal.

2014 - CATALOGUE P3 - 01/14

PORCELANOSA reserves the right to amend and/or eliminate certain models featured shown in this catalogue without prior warning. The colours of the tiles may differ slightly from the originals. The displays shown in this catalogue are design proposals for advertising purposes. When the material is used in real situations, the installation instructions published by PORCELANOSA should be followed.

© 2014 PORCELANOSA S.A.

The contents of this catalogue are protected by virtue of the Spanish Intellectual Property Act, Royal Legislative Decree 1/1996. The partial or total reproduction of this catalogue, without the express authorisation of PORCELANOSA is punishable under the Spanish Criminal Code.



RIBA





BY APPOINTMENT TO
H.R.H. THE PRINCE OF WALES
MANUFACTURER AND DISTRIBUTOR
OF CERAMIC TILES AND BUILDING PRODUCTS.
PORCELANOSA GROUP LIMITED

PORCELANOSA Grupo

PORCELANOSA

Carretera Nacional 340, km 56,2 · 12540 Villarreal, Castellón, España
Teléfono +34 964 507 100 · Fax Nacional 964 507 106 · Fax Internacional +34 964 507 121
info@porcelanosa.com

www.porcelanosa.com